

本庁舎

郵便番号 680-0493
住所 八頭町郡家493番地
電話 76-0201 (代)
FAX 73-0147

町長

(町長) 矢部 啓 祐

副町長

(副町長) 岩見 一 郎

固定資産税評価委員会

出納室 (電話 76, 0202)

出納歳出係 歳出、例月出納検査、現金・有価証券の出納管理
出納歳入係 歳入、決算調整、備品管理、物品管理

総務課 (電話 76, 0201)

行政係 法制、区長会、行財政改革、自治基本条例関係
総務係 人事、陳情・陳情、地縁団体、給与、福利厚生、秘書、表彰・栄典、職員研修
財政係 予算、決算、交付税、地方債、決算統計
管財係 公共用財産、施設管理、財産区、物品購入、集落公民館補助、EMS

企画課 (電話 76, 0212)

企画振興係 総合計画、過疎・辺地計画、地域振興、連携中枢都市圏事業、景観形成、国土利用計画、太陽光発電、統計調査、国際交流、国内交流
交通政策係 交通政策、バス、タクシー事業
情報政策係 地域情報化、情報政策、CATV、電算関係、ホームページ
地域戦略室 (電話 76, 0213) 地方創生推進係 地方創生、総合戦略、DX推進、広報・広聴、消費生活、移住・定住、ふるさと納税
若桜鉄道運行対策室 若桜鉄道

税務課 (電話 76, 0204)

賦課係 町県民税、軽自動車税、たばこ税、国民健康保険税、介護保険料、後期高齢者医療保険料、法人町民税
評価係 固定資産税、公団管理、資産評価
徴収係 町税・保険料滞納徴収
調査係 滞納者所有財産調査、滞納処分

産業観光課 (電話 76, 0208)

農業係 農業振興、畜産振興、農道管理、農地中間管理事業、土地改良、農業公社、体験農園、農業施設等管理、6次産業化
林業水産係 林業振興、林道管理、水産振興、有害鳥獣対策
商工観光室 (船岡庁舎) (電話 090, 1688, 0308) 情報発信等観光PR、農産物等販路開拓、企業誘致、移住・定住
八頭町関西事務所 情報発信等観光PR、農産物等販路開拓、企業誘致、移住・定住

建設課 (電話 76, 0206)

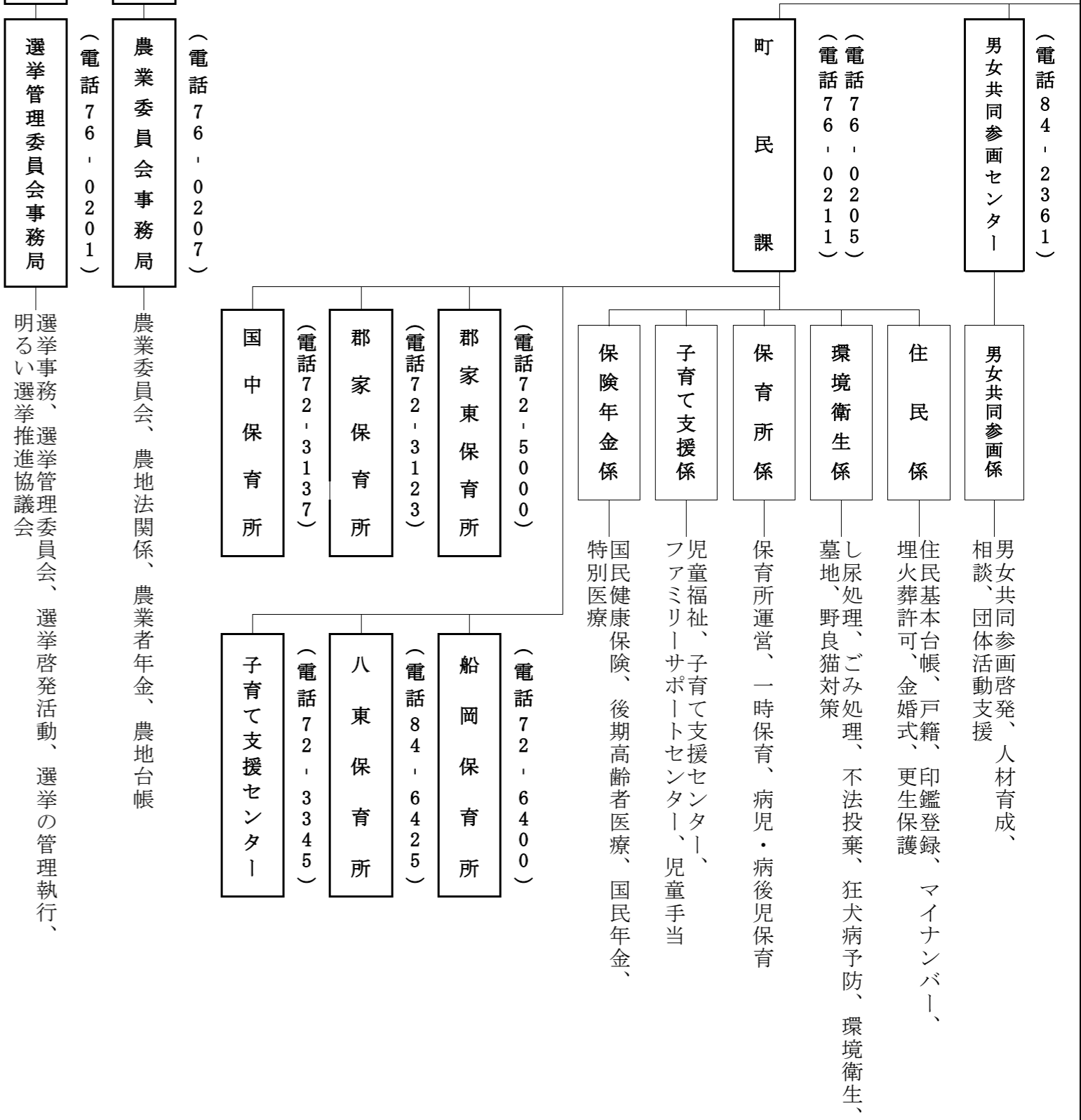
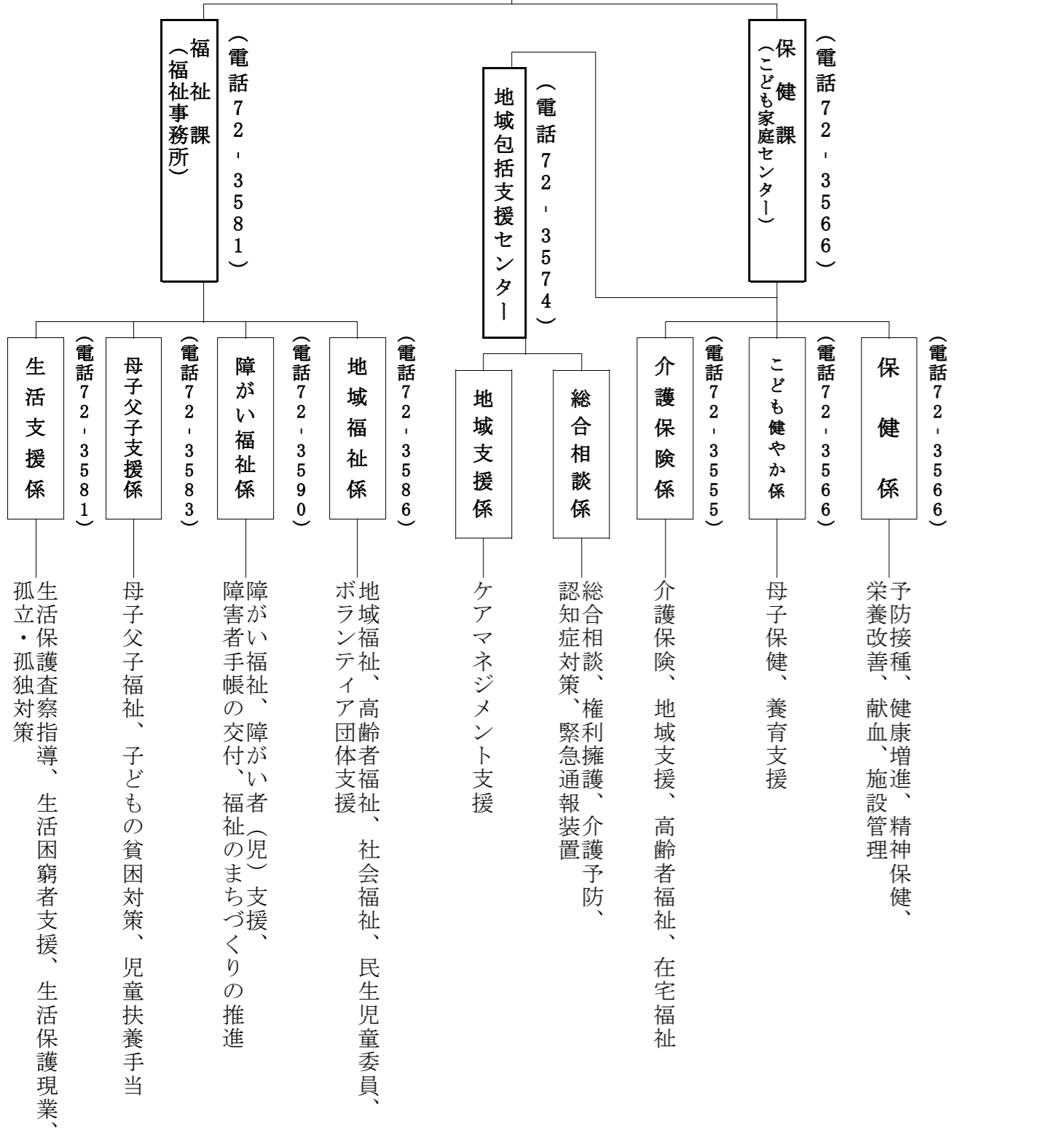
管理係 道路・河川維持管理、屋外広告物、除雪、公営住宅、道路占用、法定外公共物
事業係 各種建設、公共土木災害復旧、農地・農業用施設災害復旧
都市計画係 都市計画、公園、開発行為、建築制限

本庁舎(続き)

郡家保健センター

郵便番号 680-0463
住所 八頭町宮谷254番地1
電話 72-3566 (代)
FAX 72-3565

町長
副町長



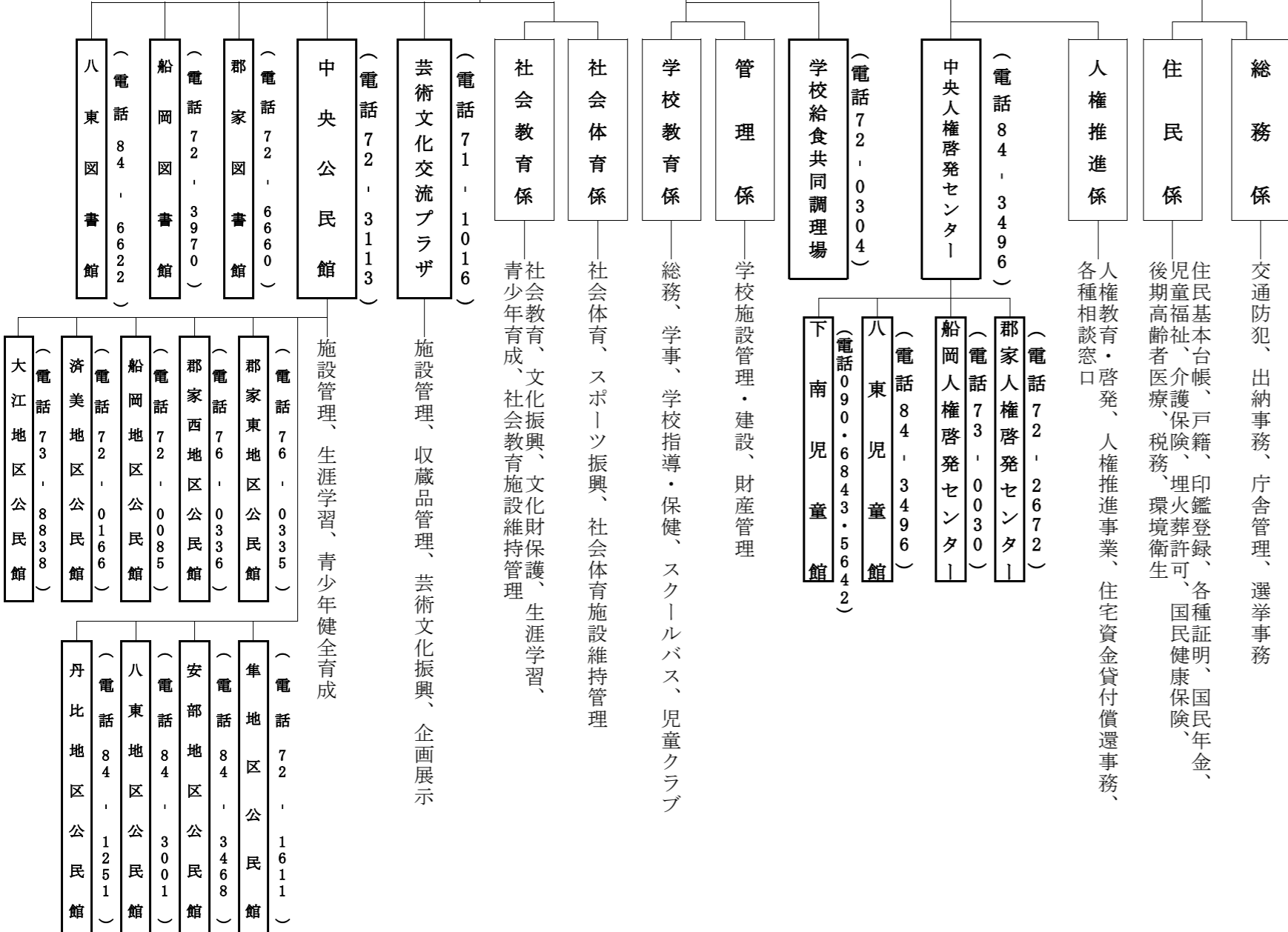
八東庁舎

郵便番号 680-0601
 住所 八頭町北山63番地1
 電話 84-1222 (代)
 FAX 84-2818

教育委員会
 教育長職務代理者 小林 傳
 教育委員会事務局

町長
 副町長

社会教育課 (電話 84, 1232)
 学校教育課 (電話 84, 1231)
 人権推進課 (電話 84, 1228)
 八東住民課 (電話 84, 1222)



船岡庁舎

郵便番号 680-0495
 住所 八頭町船岡539番地
 電話 72-0044 (代)
 FAX 73-0290

町長
 副町長

産業観光課 (電話 72, 0144)
 上下水道課 (電話 72, 3973)
 地籍調査課 (電話 72, 3154)
 船岡住民課 (電話 72, 0044)

