

橋本興家展作品リスト(2026.4-6)

Okie Hashimoto memorial hall bimonthly Exhibition

会期：2026.4.25-6.28

開館時間：10:00～16:00

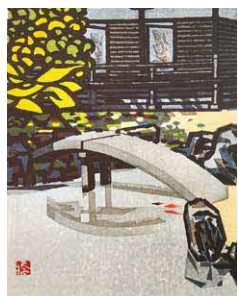
開館日：木、金、土、日、祝日

橋本興家
記念館

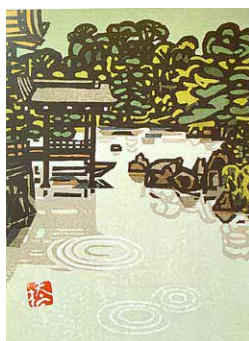
No	作品名	号数	サイズ(タテ×ヨコ mm)	制作年
展示室				
1	海辺の家	色紙	120 × 155	-
2	石庭(天龍寺)	12	605 × 492	1959
3	石橋のある池	6	415 × 415	1960
4	池のある庭	20	730 × 519	1960
5	小川のある庭	6	395 × 395	1962
6	金波	12	598 × 485	1966
7	夏 千代田城	3	245 × 300	1944
8	濠端 千代田城	3	235 × 290	1949
9	夏景名城	50	800 × 1200	1941
10	高石垣と天守(大阪城)	10	390 × 545	1956
11	川と城、犬山	3	295 × 235	1962
12	銀波	12	603 × 485	1966
13	雨	12	480 × 600	1966
14	緋鯉の庭	10	538 × 421	1970
15	龍仙の池	5	370 × 280	1975
16	春鏡湖池	5	370 × 280	1978
17	桂川の詩II	10	535 × 424	1984
18	濠端の朝(桜田門外)	10	415 × 565	1946
19	板絵と箱	-	— × —	-
20	掛け軸「天津海岸 白のハーモニー 夏の海'48」	-	450 × 570	1948
21	掛け軸「小田原城址」	-	710 × 510	1944
記念館				
22	下絵 春(砂丘連作の内)	-	580 × 460	1976
23	春(砂丘連作の内)	12	595 × 485	1976
24	砂丘早春(砂丘連作の内)	12	595 × 482	1968
25	花と風紋(砂丘連作の内)	20	730 × 520	1976
26	朝(砂丘連作の内)	12	600 × 488	1967
27	雲と風紋と馬(砂丘連作の内)	12	594 × 484	1969



7) 夏 千代田城



14) 緋鯉の庭



16) 春鏡湖池



22) 下絵 春(砂丘連作の内)

木版画に刻まれた、水の奏でる音。しとしと降る雨、さらさら流れる小川、そしてザブーンと碎ける波。興家さんの作品からは、まるで水の音が聞こえてくるようです。初夏の光に包まれた「水の景色」を楽しみながら、心静かに流れる時間を感じてみてください。