

ピックアップ ニュース 町のいまを わかりやすくお届け!

町の最新情報や注目の取り組みをまとめてご紹介します。
「こんなことが始まったんだ!」がひと目でわかる、
まちの“今”をチェックできるコーナーです。

ページIDを
ご活用ください!

広報やずに掲載している情報は、町ホームページでより詳細な内容をご覧ください。ホームページの「検索」からページID検索窓に7桁の数字を入力すると、目的のページにジャンプします。

◆忘れずに確認! 確定申告の季節です

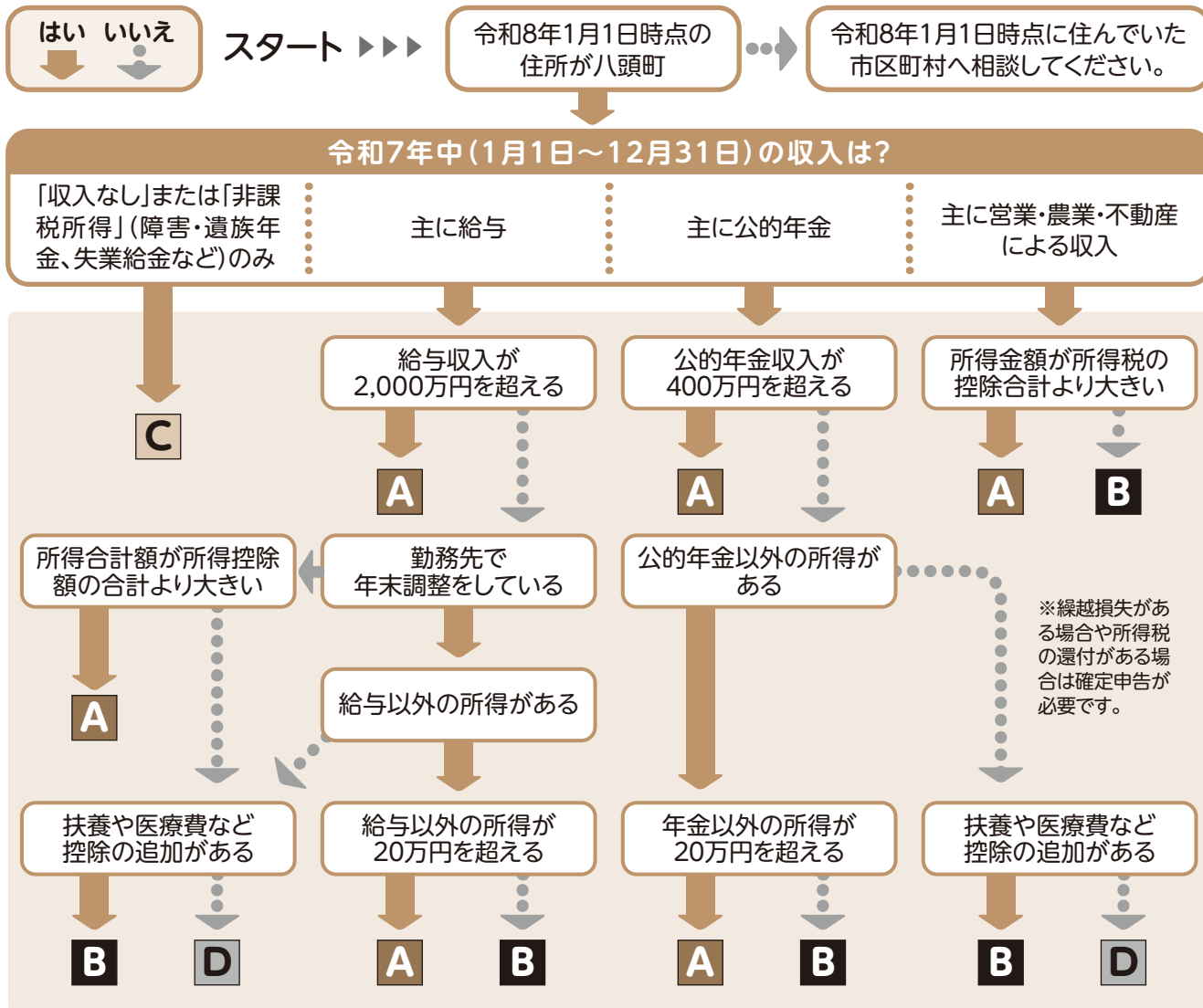
申告期間 2月16日(月)～3月16日(月)

令和7年1月1日から12月31日までの所得を対象とした、所得税・町県民税の確定申告の受付が始まります。「自分は申告が必要?」「何を準備すればいい?」という方のために、フローチャートや相談日程、持ち物を分かりやすくご案内します。

確定申告は、町県民税や国民健康保険税、介護保険料などの算定の基礎となるほか、児童手当の申請や所得証明書の交付にも必要な大切な手続きです。申告が必要な方は、期間内に忘れずに手続きを行いましょう。

問い合わせ 税務課 ☎76-0204 ページID 0007724

◆フローチャートで確認! あなたは確定申告が必要?



■判定結果 ※フローチャートは一般的な例です。不明な点は税務課へお問い合わせください。

A

所得税の確定申告が必要です。

C

町県民税(住民税)の申告が必要になる場合があります。

B

町県民税(住民税)の確定申告が必要です。所得税の還付を受ける場合には、所得税の確定申告が必要です。

D

申告は不要です。所得税の還付を受ける場合には、所得税の確定申告が必要です。

◆申告相談日程表

申告相談の日程は次のとおりです。極端な混雑を避けるため、なるべく次の日程での申告をお願いします。

【受付時間】午前9時～11時30分／午後1時～4時

地域別	郡家地域		船岡地域	八東地域
申告相談会場	中央公民館		船岡地区公民館	八東体育文化センター
日にち	午前	午後	午前、午後	午前、午後
2月16日(月)	落岩、山志谷、麻生	姫路、明辺、福地、野町	大江	安井宿
2月17日(火)	覚王寺、下津黒、別府、篠波	上津黒、市場、東市場	下野	下日下部
2月18日(水)	延命寺、上大坪、下大坪、 奥山上、口山上	上峰寺、下峰寺、山田、山路、花原	橋本、塩上、水口	上日下部
2月19日(木)	池田、万代寺、上万代寺	土師百井、土師百井二、石田百井	船岡殿	新興寺
2月20日(金)	久能寺、緑ヶ丘	米岡、国中一区、国中二区	薬師、坂田	小別府、桜ヶ丘
2月24日(火)	すくも塚、さくら台、ヒルズさくら坂	市谷、西御門	下町	横田、茂田、竹市
2月25日(水)	大門、花、郡家殿	郡家西区、郡家北区、南ヶ丘、 はなさき台、あおば台	坂町上	才代一、才代二、 才代団地
2月26日(木)	郡家東区、郡家中区	宮谷、カーサこおげ、ドミールこおげ、 つつみヶ丘、ひかりヶ丘	坂町下	東一、岩渕
2月27日(金)	福本、賀茂町、天王木、さつきヶ丘	井古、稲荷、下坂、奥谷	上町、下濃	東二、皆原
3月1日(日)	休日受付：鳥取税務署申告会場（鳥取市役所駅南庁舎）			
3月2日(月)	下門尾、フローラル、門尾	落岩、山志谷、麻生	丸山	鍛冶屋より奥、 三浦、佐崎
3月3日(火)	堀越、宝、若葉	覚王寺、下津黒、別府、篠波	新庄、破岩	用呂
3月4日(水)	姫路、明辺、福地、野町	延命寺、上大坪、下大坪、 奥山上、口山上	福井	日田
3月5日(木)	上津黒、市場、東市場	池田、万代寺、上万代寺	隼福	北山
3月6日(金)	上峰寺、下峰寺、山田、山路、花原	すくも塚、さくら台、 ヒルズさくら坂	上野上、上野下	下徳丸
3月8日(日)	休日受付：全町対象（中央公民館）			
3月9日(月)	土師百井、土師百井二、石田百井	久能寺、緑ヶ丘	隼郡家	上徳丸、重枝
3月10日(火)	米岡、国中一区、国中二区	大門、花、郡家殿	見槻中	下南、上南、南団地
3月11日(水)	市谷、西御門	郡家東区、郡家中区	西谷	中南、島
3月12日(木)	郡家西区、郡家北区、南ヶ丘、 はなさき台、あおば台	福本、賀茂町、天王木、 さつきヶ丘	志子部、見槻	富枝、細見
3月13日(金)	宮谷、カーサこおげ、ドミールこおげ、 つつみヶ丘、ひかりヶ丘	下門尾、フローラル、門尾	未申告者対象	志谷、中、稗谷
3月15日(日)	休日受付：全町対象（中央公民館）			
3月16日(月)	井古、稲荷、下坂、奥谷	堀越、宝、若葉	未申告者対象	未申告者対象

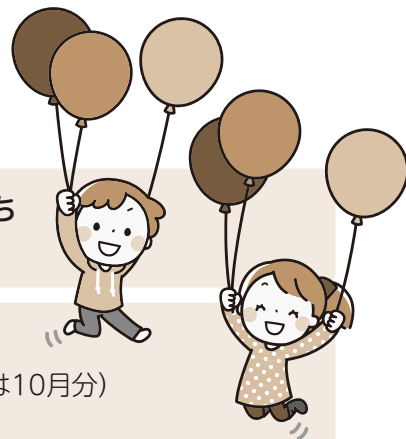
◆申告相談の持ち物

申告相談をスムーズに進めるため、必要書類を事前にご準備のうえ、お越しく下さい。

◆申告するすべての方	・本人確認書類【マイナンバー（個人番号）カードなど】 ※マイナンバーカードをお持ちでない方はマイナンバーを確認できる書類 （通知カード、マイナンバーの記載がある住民票の写しなど）および運転免許証、パスポート、公的医療保険の被保険者証などの本人確認書類
◆税務署からはがきが届いている方	・「確定申告のお知らせ」はがき
◆利用者識別番号を取得済みの方	・税務署から届いた「ID・パスワード方式の届出完了通知」など、利用者識別番号のわかるもの
◆給与・年金などのある方	・「源泉徴収票」または「支払証明書」
◆事業（自営・農業）所得のある方	・収入、仕入れ、経費のわかるもの（集計済みのもの）
◆医療費控除を受ける方	・医療を受けた人かつ医療機関（病院・薬局）ごとに集計した「医療費控除の明細書」 や「医療費のお知らせ」
◆セルフメディケーション税制を受ける方	・支払先ごとに集計した「セルフメディケーション税制の明細書」
◆国民年金等の社会保険料控除を受ける方	・支払金額を証明する書類
◆生命保険料および地震保険料控除を受ける方	・支払保険料の証明書
◆住宅借入金等控除を受ける方	・「登記事項証明書（原本）」、「請負契約書」または「家屋の売買契約書」 ・国または地方公共団体から受ける補助金の名称や金額を明らかにする書類 ・住宅取得資金に係る「借入金の年末残高等証明書」
◆障がい者控除を受ける方	・身体障害者手帳などの障がいの内容を証明する書類
◆所得税の振替納税を希望される方、 または還付金の口座振込を希望される方	・本人の金融機関の口座番号がわかるもの（通帳など） ・通帳登録印

物価高対応子育て応援手当を支給します

物価高の影響が長引くなか、負担が大きい子育て世帯を支援し、こどもたちの健やかな成長を応援するため、子育て応援手当を支給します。



支給額／対象児童 1人につき2万円

対象となる児童／・令和7年9月分の児童手当の対象児童(※9月に出生した児童は10月分)
・令和7年10月1日～令和8年3月31日に出生した児童

支給対象者／◆上記の児童について、次のいずれかに該当する児童手当の受給者

- ①令和7年9月分の児童手当受給者
- ②令和7年10月1日～令和8年3月31日に出生した児童の児童手当受給者
- ③上記受給者の配偶者で、令和7年10月1日以降に離婚(※離婚調停中を含みます)により新たに児童手当受給者となった方

支給時期／令和8年3月から順次支給予定

申請について／上記支給対象者の①、②の方は申請不要ですが、次に該当する方は申請手続きをお取りいただく必要がありますので、ご注意ください。

なお、①、②の方であっても公務員の方は申請が必要です。所属先でご確認ください。

- ・令和7年12月17日以降に出生した児童分の児童手当を本町で申請した方
- ・離婚等により新たに児童手当受給者となった方

申請期限／令和8年3月31日まで

※やむを得ない事情がある場合は、事由発生日から15日以内までであれば申請できます。

問い合わせ／町民課 ☎76-0211

ページID／0015176

令和7年度 八頭町生活応援商品券を発行します

物価高騰の影響を受けている町民の皆さんの暮らしを支えるとともに、町内事業者の支援を目的として、「八頭町生活応援商品券」を発行します。

商品券の利用を通じて、地域経済の活性化にもつながります。ぜひご利用ください。

(この事業は国の物価高騰対応重点支援
地方創生臨時交付金を活用しています)

発行額／1人につき1万円

発行対象／令和8年1月1日時点で八頭町に住民登録のある方

発送方法／3月中旬を目途に、世帯主あてに郵送

使用期間／令和8年3月21日～6月30日

使用できるお店／町内の取扱店(ポスター掲示店)で使用できます。

使用可能店舗や利用上の注意事項は、商品券と一緒に送付するチラシ、または町ホームページをご確認ください。

問い合わせ／商工観光室 ☎72-0144

八頭町商工会 ☎72-2113

ページID／0015022



郡家春秋会からご寄附をいただきました

鳥取県庁に勤務していた旧郡家町出身の方々が、町職員との交流を深めることで、町政の発展や地域活性化を図ることを目的に発足した郡家春秋会(会長:西谷啓三郎さん)は、コロナ禍による活動の停滞や会員の高齢化などを理由に、令和7年11月に組織を解散されました。

このたび、組織解散に伴い残った会費について、町の発展のために役立ててほしいとご寄附をいただきました。

温かいご厚意に、心より感謝申し上げます。



鳥取県男女共同参画推進企業に新規認定された町内企業を紹介します

仕事と家庭の両立支援、各種ハラスメントの防止、性別によらない均等な能力活用など、誰もが働きやすい職場環境づくりを積極的に進める企業「鳥取県男女共同参画推進企業」として、この度、新規認定された町内企業を紹介します。

企業名／有限会社ふかた

所在地／八頭町石田百井62-14

業種／製造業

認定日／令和7年12月19日



県公式サイト