

# 橋本興家展作品リスト(2025.12-2026.2)

Okie Hashimoto memorial hall bimonthly Exhibition

会期：2025.12.20-2026.2.15

開館時間：10:00～16:00

開館日：木、金、土、日、祝日

橋本興家  
記念館

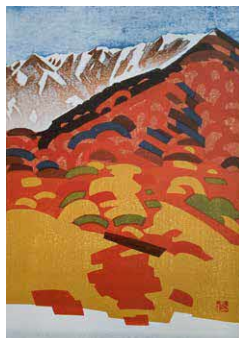
No	作品名	号数	サイズ（タテ×ヨコ mm）	制作年
展示室				
1	山	–	105 × 65	不詳
2	春富士	6	397 × 395	1972
3	朝富士	6	393 × 392	1972
4	昼富士	6	395 × 395	1972
5	峠富士	6	395 × 395	1972
6	遠富士	6	395 × 395	1972
7	清里の富士	3	235 × 295	1941
8	松田の富士	3	245 × 305	1956
9	信濃境の富士	3	235 × 295	1941
10	山越しの富士（小仏）	6	310 × 427	1937
11	雪野の富士	3	240 × 300	1981
12	月と教会と村と	3	280 × 295	1963
13	夕富士	6	392 × 392	1972
14	川と富士	8	445 × 329	1973
15	舟唄	10	403 × 515	1987
16	暮富士	6	392 × 392	1982
17	夜富士	6	392 × 392	1972
18	夢殿の在る	10	422 × 537	1973
19	川と城、犬山	3	295 × 235	1962
20	初夏南壁（大山連作の内）	20	717 × 510	1971
21	晩秋大山（大山連作の内）	10	545 × 425	1970
22	北壁新雪（大山連作の内）	20	727 × 520	1970
記念館				
23	大山スケッチ	–		1969～71
24	知床スケッチ	–		1968
25	錦秋（嵐山）	20	730 × 516	1968
26	山と湖	20	717 × 513	1969
27	昼 湖と新山	10	423 × 535	1983
28	あさぎりⅡ	10	535 × 420	1985



2) 春富士



15) 舟唄



22) 北壁新雪（大山連作の内）



23) 大山スケッチ

古来、山は多くの芸術家や詩人にとって、畏敬と創造の源泉であり続けてきました。橋本興家さんもまた、それに深く魅了された一人です。今回は、興家さんの山の版画作品に焦点を当て、芸術家たちの内面に響く普遍的な美のメッセージと、自然の持つ力強い生命力に迫っていきます。