

【様式 1-1】

八頭町道路橋梁長寿命化修繕計画

(第 5 回改定)

令和 7 年 11 月

八頭町建設課

目 次

1. 長寿命化修繕計画の目的.....	1
1) 背景.....	1
2) 目的.....	1
2. 長寿命化修繕計画の計画対象期間および対象橋梁.....	2
1) 計画対象期間.....	2
2) 計画対象橋梁.....	2
3. 健全度の把握および日常的な維持管理に関する基本的な方針.....	3
1) これまでの取組みの成果と検証.....	3
①長寿命化修繕計画の取組み.....	3
②定期点検の取組み.....	3
③橋梁修繕の取組み.....	4
2) 健全性の把握の基本的な方針.....	5
3) 優先順位の考え方.....	5
4) 実物仕分け調書.....	5
5) 日常的な維持管理に関する基本的な方針.....	5
4. 対象橋梁の長寿命化および修繕・架替えに係る費用の縮減に関する基本的な方針.....	7
1) 橋梁の長寿命化フロー.....	7
2) 橋梁の長寿命化計画策定の手順.....	8
5. 対象橋梁ごとの概ねの次回点検時期および修繕内容・時期又は架替え時期.....	8
6. 長寿命化修繕計画による効果.....	8
7. 今後の取組み.....	9
1) 新技術等の活用方針.....	9
2) 集約化・撤去に関する基本方針.....	10
8. 計画策定担当部署.....	10

1. 長寿命化修繕計画の目的

1) 背景

本町が管理する橋長 2m 以上の道路橋は現在 248 橋(令和 7 年 11 月 1 日現在)ある。これらのうち、架設時期が不明である橋梁を除く 88 橋について橋齢を確認すると、橋梁の寿命とされている架設後 50 年を経過した橋梁は 31 橋(35%)であるが、20 年後には 73 橋(83%)が架設後 50 年を経過することになる。さらには、建設年不明橋梁の 161 橋も大半が今後 20 年間に架設後 50 年を経過すると想定される。これらの高齢化する橋梁を従래のように架替えないし対症的な修繕で対応すると、多大な費用が集中的に必要になり、今後予想される厳しい財政状況のなかでは実現不可能である。それは安全・安心な社会資本の提供が出来なくなることでもある。

このような背景から、橋梁の劣化が顕在化する前の予防的な修繕により、橋梁の寿命を長らえるための管理を行い、橋梁の架替え更新を含む維持経費を抑える“コスト縮減”を目指す必要がある。

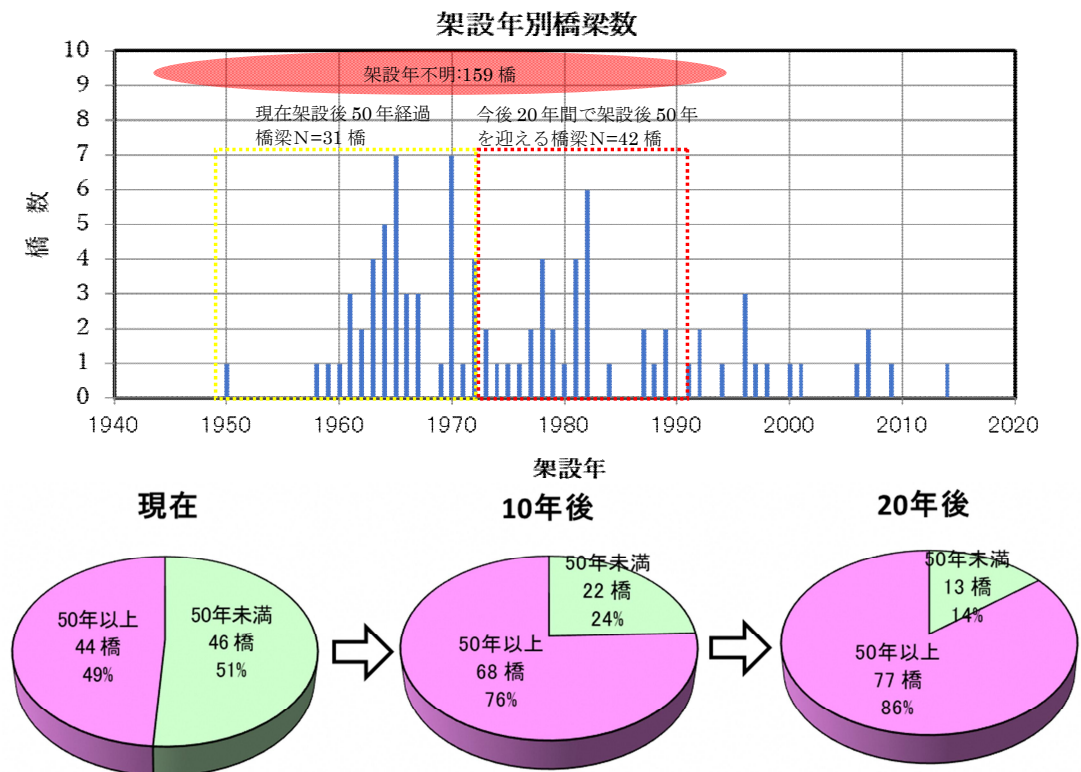


図 1 架設年別橋梁数・高齢化橋梁(架設後 50 年経過)推移状況

2) 目的

本町では、これまで道路橋梁の安全性・信頼性を維持・確保するため、事後的な対応であった従前の対症療法型から計画的な対応である予防保全型に転換し、橋梁の長寿命化、トータル的な維持管理コストの縮減を図り、同時に維持管理コストの年度的集中を避け、予算の平準化・将来的計画化を図ることに取組んできた。

令和 5 年度で 2 巡目の定期点検を終え、この間に定期点検(2 巡目)結果や橋梁の修繕実績等が蓄積されたこと、さらには点検や修繕の効率化に資する新技術が開発され、その活用方針および費用の縮減に関する具体的な方針の記載が必要になったことから、これらを踏まえた修繕計画の見直しを行い、より安全・安心な道路橋梁の維持管理を目指す。

2. 長寿命化修繕計画の計画対象期間および対象橋梁

1) 計画対象期間

当該計画の対象期間は 5 年間（令和 7 年度～令和 11 年度）とする。

2) 計画対象橋梁

当該計画は、本町が管理する橋長 2m 以上の橋梁 248 橋(令和 7 年 11 月 1 日現在)を対象とする。

表 1 長寿命化修繕計画の対象橋梁

全管理橋梁数	248
うち計画の対象橋梁数	248
うちこれまでの計画策定橋梁数	248
うち新たに計画策定した橋梁数	0
当該計画の対象橋梁：本町が管理する橋長が 2m 以上の橋梁 248 橋	

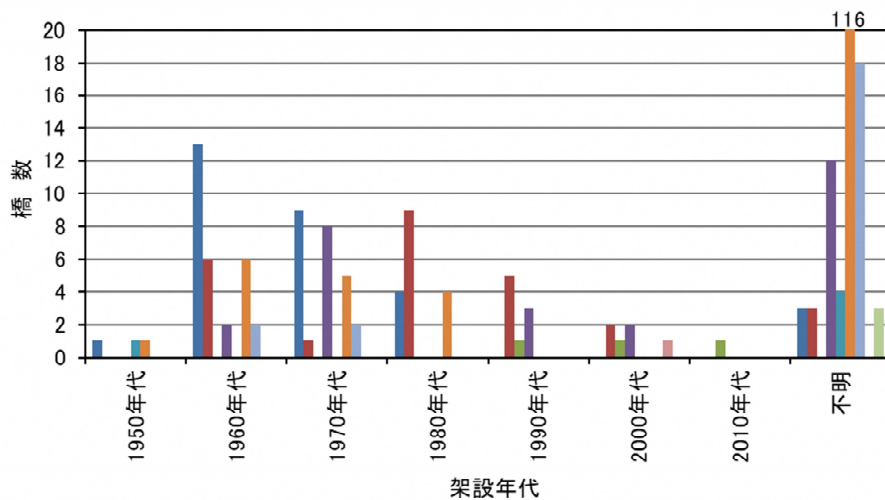


図 2 架設年別桁種分布

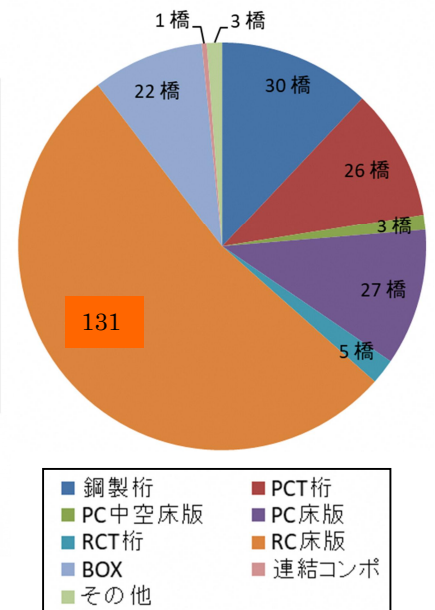


図 3 橋梁の桁種比率

3. 健全度の把握および日常的な維持管理に関する基本的な方針

1) これまでの取組みの成果と検証

本町では、次頁(1)～(3)の通り「橋梁長寿命化修繕計画」を策定し、道路橋梁の適正な維持管理に取り組んでおり、これまでの長寿命化計画の運用過程で特に不都合な点は生じていない。したがって、今回の改定に当たっては、従前の計画を踏襲しながらの方針とする。

①長寿命化修繕計画の取組み

本町では、「道路橋梁長寿命化修繕計画」を策定し、道路橋梁の適切な維持管理に取り組んでいる。これまでの経緯は表 2 の通りである。

表 2 これまでの修繕計画の取組みの経緯

年 次	取組み内容・経緯	備考
H21 年度 (2009 年)	八頭町橋梁長寿命化修繕計画策定	対象橋梁：52 橋 (橋長 15m 以上の橋梁)
H28 年度 (2016 年)	八頭町橋梁長寿命化修繕計画策定 (第 1 回改定計画)	対象橋梁：167 橋 (H28 年度時点で定期点検完了橋梁)
R1 年度 (2019 年)	八頭町橋梁長寿命化修繕計画策定 (第 2 回改定計画)	対象橋梁：247 橋 (橋長 2m 以上の橋梁)
R4 年度 (2022 年)	八頭町橋梁長寿命化修繕計画策定 (第 3 回改定計画)	対象橋梁：249 橋 (橋長 2m 以上の橋梁)
R6 年度 (2024 年)	八頭町橋梁長寿命化修繕計画策定 (第 4 回改定計画)	対象橋梁：249 橋 (橋長 2m 以上の橋梁)

②定期点検の取組み

本町では、「鳥取県道路橋りょう点検マニュアル」に基づき、5 年に 1 回を基本として、定期点検を実施する。これまでの経緯は表 3 の通りである。

表 3 これまでの定期点検の取組みの経緯

年 次	取組み内容
H21 年度 (2009 年)	橋長 10m 以上の 79 橋梁を対象とした定期点検の実施
H26 年度 (2014 年)	橋長 2m 以上の 6 橋梁を対象とした定期点検の実施
H27 年度 (2015 年)	橋長 2m 以上の 85 橋梁を対象とした定期点検の実施
H28 年度 (2016 年)	橋長 2m 以上の 82 橋梁を対象とした定期点検の実施
H29 年度 (2017 年)	橋長 2m 以上の 40 橋梁を対象とした定期点検の実施
H30 年度 (2018 年)	橋長 2m 以上の 34 橋梁を対象とした定期点検の実施
R1 年度 (2019 年)	橋長 2m 以上の 47 橋梁を対象とした定期点検の実施
R2 年度 (2020 年)	橋長 2m 以上の 58 橋梁を対象とした定期点検の実施
R3 年度 (2021 年)	橋長 2m 以上の 59 橋梁を対象とした定期点検の実施
R4 年度 (2022 年)	橋長 2m 以上の 41 橋梁を対象とした定期点検の実施
R5 年度 (2023 年)	橋長 2m 以上の 34 橋梁を対象とした定期点検の実施
R6 年度 (2024 年)	橋長 2m 以上の 53 橋梁を対象とした定期点検の実施

③橋梁修繕の取組み

本町では、「道路橋梁長寿命化修繕計画」に基づき、橋梁修繕に取り組んでいる。これまでの経緯は表 4 の通りである。

表 4 これまでの橋梁修繕の取組みの経緯

	修繕橋梁数（橋）	修繕費用（千円）	摘 要
H22 年度	1	4,279	
H23 年度	0	0	
H24 年度	1	41,256	
H25 年度	0	0	
H26 年度	1	31,540	
H27 年度	2	42,898	
H28 年度	2	19,868	
H29 年度	1	24,086	
H30 年度	3	46,349	
R1 年度	2	23,400	
R2 年度	6	111,892	
R3 年度	4	102,722	
R4 年度	9	66,718	
R5 年度	8	143,083	
R6 年度	7	78,585	
計	40	736,676	

2) 健全性の把握の基本的な方針

全管理橋梁のうち長寿命化修繕計画の対象橋梁について、5年ごとに鳥取県道路橋りょう点検マニュアル(平成31年2月 県土整備部道路企画課)に基づき、近接目視で「定期点検」を行う。当該計画対象橋梁の定期点検結果は、図4のとおりである。また、各橋梁の健全性については、「様式1-2」に記載する。

なお、健全性Ⅳの橋梁については、「通行止め」としている。

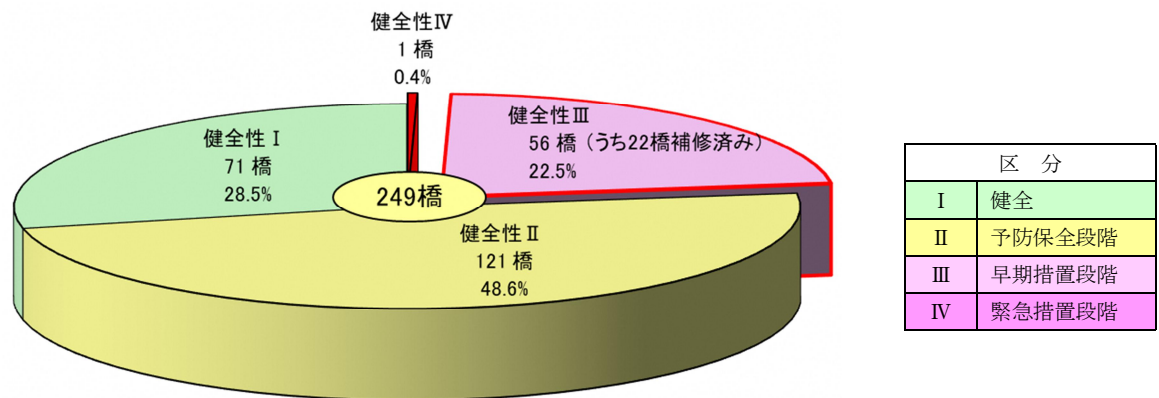


図4 定期点検による健全度評価の結果

3) 優先順位の考え方

健全性の把握は橋梁の架設年度や立地条件を十分に考慮して以下の手順で実施する。

- (1) 定期点検結果をとりまとめ、全橋梁について部材ごとの重要度を考慮した健全性評価を点数化する。それを基に処置の優先順位が高いと想定する橋梁のリストアップを行う。（これを「書類仕分け」とする。）
- (2) 書類仕分けの評価点が高い橋梁について、橋梁の診断に対する専門的知識と経験を有する技術者※が同一視点で『橋梁の健全性』および『社会への影響』という観点から、定期点検調書および現地状況の確認で総合的な評価を行う。（これを「実物仕分け」とする。）

4) 実物仕分け調書

実物仕分けは、専門的知識と経験を有する技術者※が構造的な評価と客観的な評価(交差物件、交通量、道路種別、代替路の有無および架設年など)をあわせて評価するものとし、図5の調書を用いる。

※専門的知識と経験を有する技術者…橋梁の維持管理に関する専門的な知識と経験を有する技術士

5) 日常的な維持管理に関する基本的な方針

橋梁を良好な状態に保つため、地元からの情報収集を心がけて日常的な維持管理としてのパトロール、清掃などを実施するほか、台風、豪雨、地震等による自然災害や、事故等の人為災害が発生した場合など必要が生じたときは緊急点検を行う。

橋梁名: ○○橋	橋梁形式: 鉄桁橋
----------	-----------

実物仕分け調書(1)

							仕分者		
	評価項目		A(0点)	B(10点)	C(20点)	D(30点)	重み係数	100点～200点	小計
	要素	変状	安全性に問題なし	安全性に影響する可能性が有る	安全性に影響する可能性が高く対策が必要である。	安全性に影響する可能性が高く早期の対応が必要である。		緊急対応	
上部工	床版	ひびわれ	—	—	○	—	×5	200点	100
		剥離・鉄筋露出							
		漏水・遊離石灰・錆汁							
	コンクリート主桁	ひびわれ					×5	200点	—
		剥離・鉄筋露出							
		漏水・遊離石灰・錆汁							
鋼主桁	腐食	—	—	○	—	×5	200点	100	
	ゆるみ・脱落								
	防食機能の劣化								
下部工	橋台	ひびわれ	—	○	—	—	×3	150点	30
		剥離・鉄筋露出							
		漏水・遊離石灰・錆汁							
	橋脚	ひびわれ					×4	150点	—
		剥離・鉄筋露出							
		漏水・遊離石灰・錆汁							
基礎	沈下・移動・傾斜					×5	200点	—	
	洗掘								
	腐食								
支承部	支承本体	ゆるみ・脱落	—	—	○	—	×3	150点	60
		防食機能の劣化							
		沈下・移動・傾斜							
		路面の凹凸							
路上部等	舗装	舗装の異常	—	○	—	—	×1	100点	10
その他橋梁構造の安全性から緊急対応の必要性があるもの(横桁・縦桁・伸縮装置・高欄等)								50点～100点	0
								合 計	300

仕分け結果

支承全体が腐食しており、変位追随機能が低下している可能性が高い。また、床版にはそれによりひびわれおよび錆汁を含む遊離石灰が観られる。床版や主桁への影響が進行するため、支承の機能回復が必要である。よって、早期措置が必要な段階である。(健全性Ⅲ)

橋梁名: ○○橋	橋梁形式: 鉄桁橋
----------	-----------

実物仕分け調書(2)

評価項目	配 点			点数	説 明
橋梁の構造による評価					
架設後経過年次	供用年数			52	架設後の経過年数によって今後の劣化速度が異なるため点数化し分類する
径間数	3径間以上	2径間以下		0	橋梁規模や構造形式により優先度が異なるため、ここでは径間数を点数化する
	25	0			
社会への影響の評価					
道路種別	1級	2級	その他	20	路線の重要度により影響が変わるため指標として点数化する
	20	10	0		
交差条件	鉄道・道路		河川	0	第三者に影響するため指標として点数化する
	50		0		
交通量	多い	少ない	ほとんどない	50	利用者数により影響が変わるため指標として点数化する 多い：主要道および橋梁の先に5軒を超える民家がある場合、少ない：橋梁の先に5軒以下の民家がある場合 ほとんどない：橋梁の先に農地・山林のみ。
	50	25	0		
代替路の有無	無		有	0	集落等へのアクセスの可否により影響が変わるため指標として点数化する
	50		0		
	小計			122	

実物仕分け調書(1)	300
実物仕分け調書(2)	122
合計点	422

※1: 架設年時が分からない橋梁(不明50点)

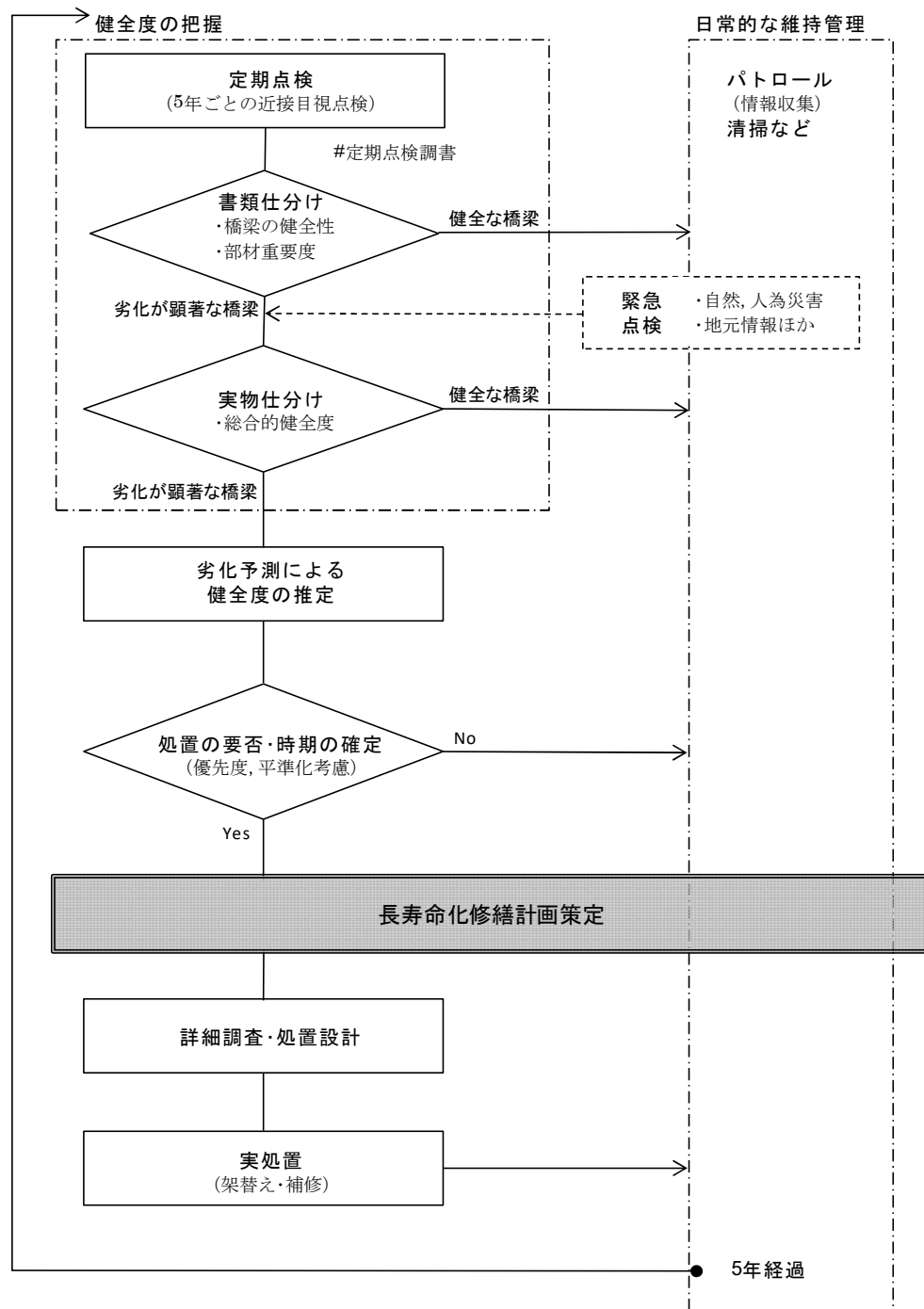
※2: ※1が確定していない場合、暫定の合計点

図5 実物仕分け調書

4. 対象橋梁の長寿命化および修繕・架替えに係る費用の縮減に関する基本的な方針

1) 橋梁の長寿命化フロー

健全性の把握および日常的な維持管理に関する基本的な方針をもとに、的確な時期に必要な十分な補修（橋梁の劣化が顕在化する前の計画的，予防的処置）を行うことで、トータルの維持管理コストの縮減が可能になるような橋梁の長寿命化を目指す。



※ 「実物仕分け」による処置の要否は以後10年程度を見通して行う。

図6 維持管理フロー図

2) 橋梁の長寿命化計画策定の手順

- (1) 橋梁の健全性評価を念頭に置き、「実物仕分け」による構造的な評価と客観的な評価をもとに、補修の優先順位を概定する。
- (2) 優先順位の高い橋梁について、修繕工法の選定、修繕費および詳細調査設計費の概算を行う。
- (3) これらの処置が時期的に集中する場合は、優先順位と予算的な面とを考慮して実施時期を定める。
- (4) 以上をもって「長寿命化修繕計画」を作成し、これに基づき必要十分な処置を行う「維持管理」を実施していく。

5. 対象橋梁ごとの概ねの次回点検時期および修繕内容・時期又は架替え時期

各橋梁の概ねの次回点検時期および修繕内容・時期については、「様式 1-2」によるものとする。

6. 長寿命化修繕計画による効果

長寿命化を意図し、予防型補修を取り入れた「維持管理」の実施がなされる橋梁は、延命効果が見込まれ、「維持管理」における長期的な補修費の削減が期待できる。その効果は従来の対症療法型修繕の場合と比較すれば、約 3～19%の削減が見込まれる。なお、図 7 は過去の事例、補修調査・実施設計による上部工補修費および一般的上部工架設費などから想定した例である。

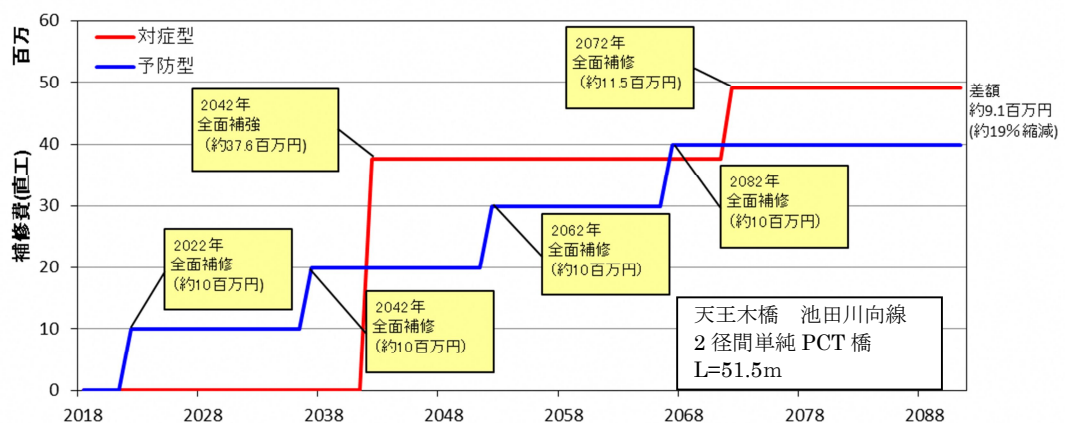


図 7 補修調査・設計に基づく補修費, 架替費推定例

7. 今後の取組み

1) 新技術等の活用方針

① 点検・詳細調査

【基本方針】

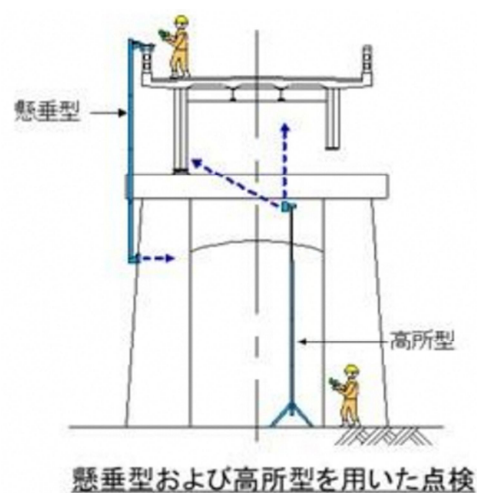
八頭町では、主に安全性の向上、コスト縮減を図ることを目的に新技術等の活用を検討する方針とする。

よって、近接目視をする際にロープアクセスや大型橋梁点検車が必要となるなど、特殊な足場条件が必要な橋梁は、新技術の活用を検討する。

なお、新技術の活用にあたっては、「点検技術支援性能カタログ 令和4年9月(国土交通省)」を参考に検討する。

【短期的な数値目標】

従来技術であるロープアクセスで点検していた1橋については、次回点検を予定している令和8年度に新技術である橋梁等構造物の点検ロボットカメラ【BR010018-V0524】を活用し、安全性の向上、かつ5年間（R11年度まで）で約27%（直工16万円程度）のコストの縮減を目指します。



「橋梁等構造物の点検ロボットカメラ」【BR010018-V0524】

② 修繕工事

【基本方針】

修繕工事では、コスト縮減や維持管理の効率化を図るため、国土交通省「新技術情報提供システム（NETIS）」を活用する等、維持管理に関する最新技術の活用を図ります。

【短期的な数値目標】

既設伸縮装置の漏水対策では、令和 11 年度までに 1 橋について「ゴム劣化取替工法」【NETIS QS-180049-A】の採用を検討し、5 年間（R11 年度まで）で約 40%（直工 44 万円程度）のコスト縮減を目指す。



「ゴム劣化取替工法」【NETIS QS-180049-A】

2) 集約化・撤去に関する基本方針

【基本方針】

損傷状況や利用状況により、撤去が効果的である橋梁は、住民との調整を行い集約化・撤去を目指します。

当該計画では、交差物件（道路や河川、水路）がなく、物置（不法占拠）状態になっている 1 橋梁について橋梁を撤去し、盛土復旧することを目指します。

【短期的な数値目標】

対象としている橋梁 1 橋について令和 11 年度までに集約化・撤去を行い、約 20 万円のコスト縮減を目指します。

【長期的数値目標】

対象とする 1 橋の集約化・撤去を行うことで今後 40 年間で約 160 万円のコスト縮減を目指します。

8. 計画策定担当部署

八頭町建設課 TEL0858-76-0206

5. 対象橋梁ごとの概ねの次回点検時期および修繕内容・時期

凡例：←調査設計→ ←修繕工事→ 点検を実施すべき期間を示す。

番号	橋梁名	道路 種別	路線名	所在地	橋種	橋長 (m)	幅員 (m)	架設 年度	供用 年数	最新点 検年次	次回点 検年次	健全性	対策の時期						対策の内容
													R6	R7	R8	R9	R10	R11	
1	上福本橋	1級	郡家福本線	福本	中空床版橋	49.2	6.2	2007	15	2021	2026	I			定期点検				経過観察
2	慈住寺橋	1級	慈住寺線	土師百井	PCT桁橋	48.7	6.2	1987	35	2021	2026	II			定期点検				経過観察
3	大隼橋	1級	大隼線	市谷・福井	鉸桁橋	84.0	5.1	1963	59	2022	県移管	II				定期点検			※R7県に移管
4	下坂橋	1級	稲荷下坂線	下坂	PCT桁橋	45.4	5.0	1982	40	2021	2026	II			定期点検				経過観察
5	上町橋	1級	上野線	船岡	鉸桁橋	19.0	6.5	1965	57	2021	2026	II			定期点検				R2年補修実施済み
6	下濃橋	1級	上野線	船岡	中空床版橋	14.6	6.8	1979	43	2022	2027	III				定期点検			R7工事着手 社総金ひび割れ注 入工、伸縮装置交換
7	大安寺橋	1級	大安寺線	坂田	PCT桁橋	33.0	11.0	1981	41	2022	2027	III				定期点検			R5年補修実施済み
8	金水橋	1級	新道線	船岡	PCT桁橋	21.0	6.8	1967	55	2022	2027	II				定期点検			経過観察
9	殿橋	1級	船岡殿線	船岡殿	プレホロー	26.0	6.8	1960	62	2022	2027	II				定期点検			経過観察
10	天満橋	その他	因幡船岡停車場線	船岡	鉸桁橋	29.2	6.7	1964	58	2021	2026	I			定期点検				R1年補修実施済み
11	用呂橋	1級	用呂1号線	用呂	鉸桁橋	107.1	5.0	1964	58	2023	2028	I					定期点検		H26年補修実施済み
12	島橋	1級	北山島線	島	PC橋	71.0	10.3	2009	13	2023	2028	II					定期点検		経過観察
13	横地橋	1級	丹比縦貫線	横地	鉸桁橋	26.7	6.3	1978	44	2023	2028	I					定期点検		R4年補修実施済み
14	唐戸橋	1級	丹比縦貫線	妻鹿野	PCT桁橋	21.7	6.2	1988	34	2022	2027	II				定期点検			経過観察
15	横田橋	1級	安井横田線	安井宿・横田	鉸桁橋	101.4	4.6	1963	59	2023	2028	III					定期点検		R12以降補修予定 ひび割れ注 入工、断面修復工ほか
16	野町橋	2級	野町線	野町	RCT桁橋	26.2	4.2	1962	60	2021	2026	III			定期点検				R12以降補修予定 ひび割れ注 入工、断面修復工ほか
17	石田橋	2級	石田百井国中二区線	石田百井・破岩	鉸桁橋	140.0	3.8	1971	51	2023	2028	I					定期点検		経過観察
18	下坂2号橋	1級	私都中央線	下坂	プレホロー	22.9	11.6	2001	21	2021	2026	I			定期点検				経過観察
19	保木崎橋	その他	福地野町線	福地	中空床版橋	26.2	5.2	1996	26	2021	2026	II			定期点検				経過観察
20	市場大橋	その他	上市場線	市場	下路式単純鉸桁橋	24.5	4.1	1982	40	2021	2026	I			定期点検				R3年補修実施済み
21	小田橋	その他	市場村中2号線	市場	鉸桁橋	31.8	4.5	1978	44	2021	2026	II			定期点検				経過観察
22	上峰寺橋	その他	上峰寺線	上峰寺	鉸桁橋	31.2	3.6	1967	55	2021	2026	III			定期点検				R12以降補修予定 ひび割れ注 入工、断面修復工ほか
23	峰寺大橋	その他	下峰寺向田線	下峰寺	鉸桁橋	30.0	3.7	1970	52	2021	2026	II			定期点検				経過観察
24	下峰寺橋	その他	下峰寺向田線	下峰寺	PCT桁橋	24.3	4.1	1964	58	2021	2026	I			定期点検				R3年架け替え済
25	福本橋	その他	福本線	福本	中空床版橋	54.9	6.2	2000	22	2021	2026	I			定期点検				経過観察
26	池田中橋	その他	池田村中線	池田	PCT桁橋	48.2	4.0	1982	40	2021	2026	I			定期点検				H29年補修実施済み
27	岡見橋	その他	岡見線	石田百井	鉸桁橋	48.4	3.1	1966	56	2021	2026	III			定期点検				R12以降補修予定 ひび割れ注 入工、断面修復工ほか
28	天王木橋	その他	池田川向線	福本	PCT桁橋	51.5	6.2	1992	30	2021	2026	II			定期点検				経過観察
29	稲荷橋	その他	稲荷川向線	稲荷	PCT桁橋	47.5	4.8	1997	25	2021	2026	I			定期点検				経過観察
30	保木橋	その他	篠波別府線	篠波	PCT桁橋	36.5	4.5	1982	40	2021	2026	III			定期点検				R3年補修実施済み
31	弁天橋	その他	岡見線	米岡	鉸桁橋	47.0	2.8	1967	55	2021	2026	II			定期点検				経過観察
32	前河原橋	その他	門尾奥谷線	奥谷	中空床版橋	51.6	5.2	2007	15	2020	2025	I		定期点検					経過観察
33	極楽橋	その他	畜産前線	船岡	プレホロー	21.0	3.3	1978	44	2022	2027	III				←調査設計→ ←修繕工事→ 4.0百万円 5.5百万円			ひび割れ注工、含浸材塗布工 他
34	橋本大橋	その他	橋本本土居線	橋本	PC橋	18.6	6.2	1991	31	2023	2028	II					定期点検		経過観察
35	中田橋	その他	殿中田線	水口	鉸桁橋	26.7	3.7	1973	49	2022	2027	II				定期点検			経過観察
36	出合橋	その他	出合線	見槻	プレホロー	14.5	5.7	1972	50	2021	2026	I			定期点検				経過観察
37	中村橋	その他	見槻中線	見槻中	鉸桁橋	19.0	4.7	1964	58	2021	2026	I			定期点検				R1年補修実施済み
38	法念寺橋	その他	橋本下野線	橋本	鉸桁橋	21.0	3.8	1974	48	2021	2026	II			定期点検				経過観察
39	乾橋	その他	新庄坂田線	坂田	PCT桁橋	32.7	7.2	1981	41	2021	2026	I			定期点検				H29年補修実施済み
40	万代寺橋	その他	万代寺線	万代寺・船岡	鉸桁橋	136.0	3.6	1963	59	2023	2028	I					定期点検		経過観察
41	松尾橋	その他	水口塩上2号線	塩上	鉸桁橋	25.7	4.8	1978	44	2022	2027	II				定期点検			経過観察
42	大倉橋	その他	森原手尾線	下野	PCT桁橋	21.7	4.8	1989	33	2022	2027	I				定期点検			経過観察
43	水口橋	その他	殿西谷線	船岡殿	鉸桁橋	21.0	5.7	1972	50	2022	2027	III	←調査設計→ ←修繕工事→ 17.0百万円			定期点検			R6補修実施済み
44	筏場橋	その他	紙屋谷線	大江	プレホロー	20.5	4.2	1996	26	2022	2027	II				定期点検			経過観察
45	小島橋	その他	志谷2号線	志谷・中	プレホロー桁	19.8	4.0	1992	30	2023	2028	I					定期点検		経過観察
46	志谷橋	その他	志谷1号線	志谷	鉸桁橋	21.0	4.5	1962	60	2022	2027	II				定期点検			経過観察
47	東橋	その他	東25号線	東	PCT桁橋	37.0	6.0	1981	41	2022	2027	II				定期点検			経過観察
48	紅葉橋	その他	妻鹿野1号線	妻鹿野	鉸桁橋	16.8	4.0	1987	35	2023	2028	II					定期点検		経過観察
49	麻生橋	その他	麻生村中線	麻生	鉸桁橋	24.4	3.6	1969	53	2021	2026	II			定期点検				経過観察
50	宮ノ下橋	その他	橋本宮ノ下線	橋本	プレホロー	21.2	4.2	1996	26	2021	2026	II			定期点検				経過観察
51	上ミ山橋	その他	東鍛冶屋線	東	プレホロー桁	17.2	6.5	1998	24	2023	2028	I					定期点検		経過観察
52	皆原橋	その他	皆原徳丸線	皆原	PC橋	87.0	5.8	1984	38	2023	2028	I					定期点検		R5年補修実施済み
53	岩洲橋	2級	岩洲奥野線	岩洲	鉸桁橋	16.7	4.7	1950	72	2023	2028	II					定期点検		経過観察
54	宮の前橋	その他	三浦鍛冶屋線	三浦	プレホロー桁	16.2	5.1	1979	43	2023	2028	I					定期点検		R5年補修実施済み

5. 対象橋梁ごとの概ねの次回点検時期および修繕内容・時期

凡例：←調査設計→修繕工事 点検を実施すべき期間を示す。

番号	橋梁名	道路 種別	路線名	所在地	橋種	橋長 (m)	幅員 (m)	架設 年度	供用 年数	最新点 検年次	次回点 検年次	健全性	対策の時期						対策の内容
													R6	R7	R8	R9	R10	R11	
55	翠陵橋	その他	八頭高等学校前線	久能寺	PCT桁橋	15.5	11.7	1994	28	2021	2026	II			定期点検				経過観察
56	金崎橋	その他	徳丸東線	徳丸・東	PC橋	105.0	6.0	1976	46	2023	2028	III					7.0百万円	40.3百万円	ひび割れ注入工、含浸材塗布工、他
57	姫路橋	その他	姫路明辺線	姫路	H型鋼・鋼床版	10.4	3.3	1972	50	2021	2026	III			定期点検				R4年補修実施済み
58	夏原橋	その他	明辺線	明辺	PC床版、RCT橋	10.2	7.0	1989	33	2021	2026	II			定期点検				経過観察
59	一ノ谷橋	その他	明辺線	明辺	カルバート	5.3	5.2	不明	—	2021	2026	II			定期点検				経過観察
60	明辺橋	その他	明辺線	明辺	RC床版橋	8.0	4.8	1971	51	2021	2026	II			定期点検				経過観察
61	中橋	その他	落岩村中線	落岩	鈑桁橋	12.4	3.5	不明	—	2021	2026	I			定期点検				R3年補修実施済み
62	下土居橋	その他	落岩村中線	落岩	PCT桁橋	13.9	2.4	不明	—	2021	2026	II			定期点検				経過観察
63	村ノ内橋	その他	山志谷村中線	山志谷	RC床版	6.0	6.6	不明	—	2020	2025	II		定期点検					経過観察
64	小橋	2級	野町線	野町	プレホロー	8.0	7.0	不明	—	2021	2026	I			定期点検				経過観察
65	田中橋	2級	野町線	野町	RC床版橋	6.7	6.2	不明	—	2021	2026	III			定期点検				R4年補修実施済み
66	村中橋	2級	野町線	野町	RCT桁橋	6.4	3.6	不明	—	2021	2026	II			定期点検				経過観察
67	市場村中2号1号橋	その他	市場村中2号線	市場	RC床版	2.7	2.2	不明	—	2020	2025	II		定期点検					経過観察
68	安土橋	その他	市場村中3号線	市場	RC床版橋	8.0	3.3	不明	—	2021	2026	III			定期点検	3.5百万円	3.0百万円		ひび割れ注入工、断面修復工、含浸材塗布工、他
69	別府村中1号橋	その他	別府村中線	別府	RC床版	4.2	2.8	不明	—	2020	2025	II		定期点検					経過観察
70	篠波1号橋	その他	篠波線	篠波	RC床版	7.5	7.3	不明	—	2020	2025	II		定期点検					経過観察
71	下土居1号橋	その他	下土居線	篠波	RC床版橋	5.6	4.9	不明	—	2021	2026	II			定期点検				経過観察
72	中土居橋	その他	中土居線	篠波	RC床版	4.0	5.9	不明	—	2024	2029	I	定期点検					定期点検	R4年補修実施済み
73	稲荷口山上1号橋	その他	稲荷篠波線	上峰寺	RC床版	4.3	4.3	不明	—	2020	2025	I		定期点検					経過観察
74	稲荷口山上2号橋	その他	稲荷篠波線	上峰寺	RC床版	5.7	13.2	不明	—	2020	2025	III		定期点検					R4年補修実施済み
75	大坪1号橋	その他	大坪線	大坪	RC床版	4.4	5.5	不明	—	2020	2025	I		定期点検					経過観察
76	下大坪下峰寺1号橋	その他	下大坪下峰寺線	大坪	RC床版	3.6	4.9	不明	—	2020	2025	III		定期点検					R5年補修実施済み
77	花原橋	その他	花原線	花原	プレホロー	5.8	14.1	1989	33	2021	2026	III		20.0百万円	定期点検				断面修復工、古材材置き工、床版防水工、伸縮装置設置工、他
78	土居橋	1級	奥谷郡家線	奥谷	RC床版	4.7	4.7	不明	—	2020	2025	II			定期点検				経過観察
79	カセダ1号橋	その他	カセダ線	郡家	RC床版	2.3	5.8	不明	—	2020	2025	II		定期点検					経過観察
80	池田村中1号橋	その他	池田村中線	池田	RC床版	3.6	3.5	不明	—	2020	2025	I		定期点検					経過観察
81	井古田1号橋	その他	井古田線	石田百井	RC床版	4.5	2.5	不明	—	2020	2025	II		定期点検					経過観察
82	百井橋	その他	岡見線	石田百井	RC床版	2.3	3.8	不明	—	2020	2025	III		定期点検					R5年補修実施済み
83	石田1号橋	2級	石田百井国中二区線	石田百井	RC床版	3.0	3.5	不明	—	2020	2025	I		定期点検					経過観察
84	石田2号橋	2級	石田百井国中二区線	石田百井	RC床版橋	5.5	3.8	不明	—	2021	2026	II			定期点検				経過観察
85	下唐津橋	その他	下唐津線	久能寺	RC床版	3.3	5.0	不明	—	2020	2025	II		定期点検					R元年補修実施済み
86	うしろやま橋	その他	殿大門線	郡家殿	プレホロー	10.3	4.3	不明	—	2021	2026	I			定期点検				経過観察
87	前田1号橋	その他	前田線	郡家殿	RC床版	2.8	2.5	不明	—	2020	2025	III	2.0百万円	定期点検					R6年補修実施済み
88	山崎橋	その他	西御門線	西御門	RC床版橋	5.6	5.5	不明	—	2021	2026	II			定期点検	3.0百万円	5.0百万円		経過観察
89	下大坪下坂1号橋	その他	下大坪下坂線	下坂	RC床版	7.3	4.6	不明	—	2020	2025	III		定期点検					ひび割れ注入工、含浸材塗布工、他
90	大栄橋	その他	下大坪下坂線	下坂	RC床版橋	5.5	5.1	1970	52	2021	2026	II			定期点検				経過観察
91	市場中央1号橋	その他	市場中央線	市場	カルバート	6.0	4.2	1968	54	2021	2026	II			定期点検				経過観察
92	私都中央1号橋	1級	私都中央線	下坂	RC床版	3.6	23.9	不明	—	2020	2025	II		定期点検					経過観察
93	明辺村中3号1号橋	その他	明辺村中3号線	明辺	RC床版橋	9.0	3.0	不明	—	2021	2026	II			定期点検				経過観察
94	村中3号橋	その他	落岩村中3号線	落岩	プレホロー	11.4	3.8	1977	45	2021	2026	III			定期点検				R4年補修実施済み
95	落岩村中4号橋	その他	落岩村中4号線	落岩	プレホロー	13.2	3.8	1981	41	2021	2026	II			定期点検				経過観察
96	麻生村中橋	その他	麻生村中2号線	麻生	RC床版	4.7	2.4	不明	—	2020	2025	II		定期点検					経過観察
97	野町村中2号1号橋	その他	野町村中2号線	野町	RC床版橋	5.0	3.5	不明	—	2021	2026	II			定期点検				経過観察
98	村中1号橋	その他	奥山上村中1号線	山上	RC床版	7.2	3.4	不明	—	2020	2025	I		定期点検					経過観察
99	下峰寺村中1号橋	その他	下峰寺村中1号線	大坪	RC床版	2.6	5.0	不明	—	2020	2025	I		定期点検					経過観察
100	村中2号橋	その他	山田村中2号線	山田	RC床版	2.1	4.1	不明	—	2020	2025	II		定期点検					経過観察
101	花原村中1号橋	その他	花原村中2号線	花原	RC床版	6.0	7.3	不明	—	2020	2025	II		定期点検					経過観察
102	久能寺村中2号1号橋	その他	久能寺村中2号線	久能寺	RC床版	2.5	2.0	不明	—	2020	2025	II		定期点検					経過観察
103	小河原橋	2級	井古山路線	井古	その他	5.9	5.5	不明	—	2021	2026	III			定期点検	4.0百万円	5.0百万円		断面修復工ほか
104	村内橋	2級	井古山路線	山田	RC床版	2.2	6.3	不明	—	2020	2025	I		定期点検					経過観察
105	井古山路2号橋	2級	井古山路線	山田	RC床版橋	5.9	5.7	不明	—	2021	2026	I			定期点検				経過観察
106	郡家久能寺1号橋	1級	郡家久能寺線	郡家	RC床版	4.0	6.5	不明	—	2020	2025	II		定期点検					経過観察
107	下坂村中3号1号橋	その他	下坂村中3号線	下坂	RC床版	5.0	2.6	不明	—	2020	2025	II		定期点検					経過観察
108	下坂村中3号2号橋	その他	下坂村中3号線	下坂	RC床版	4.6	3.4	不明	—	2020	2025	II		定期点検					経過観察

【様式1-2】

5. 対象橋梁ごとの概ねの次回点検時期および修繕内容・時期

凡例：←調査設計→ ←修繕工事→ 点検を実施すべき期間を示す。

番号	橋梁名	道路 種別	路線名	所在地	橋種	橋長 (m)	幅員 (m)	架設 年度	供用 年数	最新点 検年次	次回点 検年次	健全性	対策の時期						対策の内容
													R6	R7	R8	R9	R10	R11	
109	カセ才1号橋	その他	カセ才線	郡家	カルバート	2.6	4.1	不明	—	2020	2025	II		定期点検					経過観察
110	延命寺橋	その他	延命寺線	延命寺	RC床版	4.0	5.1	不明	—	2020	2025	I		定期点検					経過観察
111	落岩中央1号橋	その他	落岩中央線	落岩	カルバート	3.0	6.6	1968	54	2020	2025	I		定期点検					経過観察
112	篠波別府1号橋	その他	篠波別府線	篠波	プレホロー	9.8	5.0	不明	—	2021	2026	II			定期点検				経過観察
113	上津黒城山1号橋	その他	上津黒城山線	上津黒	PCT桁橋	9.5	4.6	不明	—	2021	2026	II			定期点検				経過観察
114	上津黒城山2号橋	その他	上津黒城山線	上津黒	RC床版橋	8.0	4.8	不明	—	2021	2026	I			定期点検				経過観察
115	池田前河原1号橋	その他	池田前河原線	池田	RC床版橋	7.2	3.7	不明	—	2021	2026	II			定期点検				経過観察
116	花原村中3号橋	その他	花原村中2号線	花原	RC床版橋	5.0	7.3	不明	—	2021	2026	I			定期点検				経過観察
117	花原村中4号橋	その他	花原村中2号線	花原	RC床版橋	6.5	2.9	不明	—	2021	2026	II			定期点検				経過観察
118	奥谷1号橋	その他	奥谷線	奥谷	RC床版	2.0	4.0	不明	—	2020	2025	III		定期点検					R2年補修実施済み
119	下坂村中3号3号橋	その他	下坂村中3号線	下坂	カルバート	3.4	11.0	不明	—	2020	2025	II		定期点検					経過観察
120	西御門定弱高岩1号橋	その他	西御門定弱高岩線	西御門	RC床版	5.0	6.4	不明	—	2020	2025	II		定期点検					経過観察
121	西御門定弱高岩2号橋	その他	西御門定弱高岩線	西御門	プレホロー	10.5	4.6	不明	—	2021	2026	III			定期点検	←4.0百万円→	←2.0百万円→		ひび割れ注入工 他
122	延命寺橋	その他	大坪延命寺線	延命寺	カルバート	5.0	10.5	不明	—	2020	2025	II		定期点検					経過観察
123	竹ノ下橋	その他	郡家中央線	郡家	RC床版	2.0	4.2	不明	—	2020	2025	II		定期点検					経過観察
124	宮谷橋	その他	郡家中央線	郡家	RCT桁橋	6.5	4.7	不明	—	2021	2026	II			定期点検				経過観察
125	福本万代寺1号橋	その他	福本万代寺線	郡家	RC床版	3.2	5.0	不明	—	2020	2025	I		定期点検					経過観察
126	福本万代寺2号橋	その他	福本万代寺線	池田	カルバート	3.1	4.5	不明	—	2020	2025	I		定期点検					経過観察
127	福本万代寺3号橋	その他	福本万代寺線	万代寺	RC床版	3.3	5.0	不明	—	2020	2025	I		定期点検					経過観察
128	新庄橋	その他	新庄線	船岡	RC床版	2.0	5.1	不明	—	2024	2029	II	定期点検					定期点検	H28年補修実施済み
129	破岩橋	その他	破岩新庄線	破岩	RC床版	3.9	4.0	不明	—	2024	2029	I	定期点検					定期点検	経過観察
130	金比羅橋	その他	水口線	水口	RC床版橋	6.8	4.4	不明	—	2020	2025	III		定期点検					R3年補修実施済み
131	溝口橋	その他	水口線	水口	RC床版	4.0	2.8	不明	—	2024	2029	I	定期点検					定期点検	H30年補修実施済み
132	芦谷橋	その他	下野線	下野	RC床版	4.5	3.0	不明	—	2024	2029	II	定期点検					定期点検	経過観察
133	下野谷口橋	その他	下野線	下野	RC床版橋	5.0	3.5	不明	—	2020	2025	II		定期点検					経過観察
134	寺前橋	その他	寺前線	下野	プレホロー	13.6	4.8	1971	51	2022	2027	II				定期点検			経過観察
135	上野土居橋	その他	コウズケ線	下野	RC床版橋	5.0	2.4	不明	—	2020	2025	I		定期点検					経過観察
136	かしま1号橋	その他	かしま線	船岡殿	カルバート	3.6	4.0	不明	—	2024	2029	I	定期点検					定期点検	経過観察
137	かしま2号橋	その他	かしま線	船岡殿	RC床版	2.3	4.5	不明	—	2024	2029	I	定期点検	←4.0百万円→				定期点検	R6年補修実施済み
138	下野本土居橋	その他	下野本土居線	下野	RC床版	4.3	2.1	不明	—	2024	2029	II	定期点検					定期点検	経過観察
139	手尾谷1号橋	その他	手尾谷線	下野	RC床版	5.0	3.0	不明	—	2024	2029	II	定期点検					定期点検	経過観察
140	手尾谷2号橋	その他	手尾谷線	下野	カルバート	2.8	2.5	不明	—	2024	2029	II	定期点検					定期点検	経過観察
141	和見谷橋	1級	和見谷線	下野	RCT桁橋	7.4	4.7	不明	—	2020	2025	III	←7.0百万円→	定期点検					R6年補修実施済み
142	水口下土居橋	その他	水口塩上1号線	水口	RC床版橋	7.5	4.4	不明	—	2020	2025	I		定期点検					経過観察
143	摩地谷橋	その他	まじ線	船岡殿	カルバート	10.5	5.5	不明	—	2022	2027	II				定期点検			経過観察
144	出口橋	その他	水口塩上2号線	水口	RC床版橋	9.2	4.7	不明	—	2020	2025	I		定期点検					経過観察
145	手尾橋	その他	森原手尾線	下野	プレホロー	7.0	4.8	不明	—	2020	2025	I		定期点検					経過観察
146	西谷橋	その他	殿西谷線	水口	RC床版	4.6	5.8	不明	—	2024	2029	II	定期点検					定期点検	経過観察
147	上町殿橋	その他	上町殿線	船岡	カルバート	3.5	7.0	不明	—	2024	2029	I	定期点検					定期点検	経過観察
148	樋戸橋	その他	和田支線	船岡殿	プレホロー	8.8	5.9	1981	41	2020	2025	II		定期点検					経過観察
149	紙屋谷橋	その他	紙屋谷支線	大江	RC床版橋	7.5	4.5	不明	—	2020	2025	II		定期点検					経過観察
150	井手口橋	その他	西谷線	西谷	PC床版橋	12.6	4.8	不明	—	2021	2026	II			定期点検				経過観察
151	岡土居橋	その他	西谷線	西谷	PC床版橋	12.6	6.6	1973	49	2021	2026	II			定期点検				経過観察
152	前河原橋	1級	大隼線	福井	RC床版	3.0	5.0	不明	—	2020	2025	I		定期点検					経過観察
153	堂ヶ市橋	その他	西谷井手口線	西谷	プレホロー	9.0	2.6	不明	—	2020	2025	II		定期点検					経過観察
154	上土居橋	その他	福井上土居上線	福井	RC床版橋	4.8	3.2	不明	—	2020	2025	II		定期点検					経過観察
155	福井橋	その他	福井線	福井	RC床版	4.2	3.0	不明	—	2024	2029	II	定期点検					定期点検	R4年補修実施済み
156	福井上土居上橋	その他	福井上土居上線	福井	RC床版	3.3	2.5	不明	—	2024	2029	I	定期点検					定期点検	R3年補修実施済み
157	中土居橋	その他	西谷中土居線	西谷	鉸桁橋	12.0	5.0	1982	40	2024	2029	II	定期点検					定期点検	経過観察
158	1号橋	1級	和見谷線	下野	RC床版橋	5.0	4.4	不明	—	2024	2029	I	定期点検					定期点検	経過観察
159	上河原橋	1級	大江志子部線	大江	プレホロー	12.6	4.7	不明	—	2022	2027	II				定期点検			経過観察
160	宮の谷橋	1級	大江志子部線	大江	RC床版	3.5	4.0	不明	—	2020	2025	I	定期点検					定期点検	R1年補修実施済み
161	シボミロ橋	1級	大江志子部線	大江	RCT桁橋	8.0	4.7	不明	—	2020	2025	III		定期点検					R4年補修実施済み

【様式1-2】

5. 対象橋梁ごとの概ねの次回点検時期および修繕内容・時期

凡例：←→ 調査設計 ←→ 修繕工事 点検を実施すべき期間を示す。

番号	橋梁名	道路 種別	路線名	所在地	橋種	橋長 (m)	幅員 (m)	架設 年度	供用 年数	最新点 検年次	次回点 検年次	健全性	対策の時期						対策の内容
													R6	R7	R8	R9	R10	R11	
162	1号橋	1級	大江志子部線	大江	RC床版橋	5.0	4.7	不明	—	2024	2029	I	定期点検					定期点検	経過観察
163	2号橋	1級	大江志子部線	大江	RCT桁橋	7.0	4.7	1964	58	2020	2025	III		定期点検	←→ 13.0百万円				断面修復工、含浸材塗布工 他
164	3号橋	1級	大江志子部線	大江	RC床版	3.1	4.1	不明	—	2024	2029	II	定期点検					定期点検	経過観察
165	4号橋	1級	大江志子部線	大江	RCT桁橋	7.6	4.6	1965	57	2020	2025	III		定期点検	←→ 15.0百万円				断面修復工、含浸材塗布工 他
166	5号橋	1級	大江志子部線	大江	カルバート	3.2	5.1	不明	—	2024	2029	II	定期点検					定期点検	経過観察
167	6号橋	1級	大江志子部線	大江	カルバート	2.5	4.0	不明	—	2024	2029	I	定期点検					定期点検	R2年補修実施済み
168	7号橋	1級	大江志子部線	大江	RCT桁橋	7.5	5.5	1970	52	2020	2025	III		定期点検	←→ 30.0百万円				断面修復工、含浸材塗布工 他
169	8号橋	1級	大江志子部線	大江	RC床版	2.5	4.0	不明	—	2024	2029	II	定期点検					定期点検	経過観察
170	9号橋	1級	大江志子部線	志子部	カルバート	7.0	4.5	1970	52	2020	2025	I		定期点検					経過観察
171	10号橋	1級	大江志子部線	志子部	RC床版橋	6.0	4.3	不明	—	2020	2025	I		定期点検					経過観察
172	11号橋	1級	大江志子部線	志子部	RC床版	3.8	4.0	不明	—	2024	2029	II	定期点検					定期点検	経過観察
173	12号橋	1級	大江志子部線	志子部	RC床版橋	6.2	4.4	不明	—	2020	2025	II		定期点検					経過観察
174	1号橋	その他	下濃郡家線	隼郡家	RC床版	3.0	5.3	不明	—	2024	2029	II	定期点検					定期点検	経過観察
175	新谷本橋	その他	見槻谷本線	見槻	プレホロー	10.8	6.3	2006	16	2022	2027	I				定期点検			経過観察
176	安井横田1号橋	1級	安井横田線	安井宿	RC床版	5.7	4.5	不明	—	2024	2029	II	定期点検					定期点検	経過観察
177	安井横田2号橋	1級	安井横田線	安井宿	カルバート	3.9	4.2	不明	—	2024	2029	II	定期点検					定期点検	経過観察
178	安井横田3号橋	1級	安井横田線	安井宿	カルバート	5.4	4.8	不明	—	2022	2027	I				定期点検			経過観察
179	安井横田4号橋	1級	安井横田線	安井宿	RC床版橋	7.7	4.8	不明	—	2022	2027	III				定期点検	←→ 3.0百万円	←→ 5.0百万円	洗掘防止対策工 他
180	安井平木牧場橋	1級	安井平木牧場線	安井宿	RC床版	4.2	3.7	不明	—	2024	2029	II	定期点検					定期点検	経過観察
181	安井7号1号橋	その他	安井7号線	安井宿	RC床版橋	5.0	2.6	不明	—	2022	2027	III			←→ 2.0百万円	←→ 4.0百万円			断面修復工 他
182	安井7号2号橋	その他	安井7号線	安井宿	RC床版	3.2	1.9	不明	—	2024	2029	I	定期点検					定期点検	R2年補修実施済み
183	安井7号3号橋	その他	安井7号線	安井宿	RC床版橋	5.0	2.4	不明	—	2022	2027	III				定期点検	←→ 2.0百万円	←→ 3.0百万円	床版架け替え工、橋台断面修復工 他
184	昭和橋	その他	安井7号線	安井宿	RC床版	3.3	1.7	不明	—	2024	2029	I	定期点検					定期点検	R4年補修実施済み
185	安井7号4号橋	その他	安井7号線	安井宿	RC床版	3.0	3.0	不明	—	2024	2029	II	定期点検					定期点検	経過観察
186	安井10号橋	その他	安井10号線	安井宿	RC床版橋	6.7	2.3	不明	—	2022	2027	II				定期点検			経過観察
187	安井新興寺橋	その他	安井新興寺線	安井宿	RC床版	2.5	8.1	不明	—	2024	2029	II	定期点検					定期点検	経過観察
188	安井13号橋	その他	安井13号線	安井宿	RC床版	2.2	5.8	不明	—	2024	2029	II	定期点検					定期点検	経過観察
189	安井谷川橋	その他	安井13号線	安井宿	プレホロー	5.9	5.8	1980	42	2022	2027	III			←→ 3.0百万円	←→ 4.3百万円			ひび割れ注入工、含浸材塗布工 他
190	新興寺1号橋	その他	新興寺1号線	新興寺	RC床版橋	8.5	3.2	不明	—	2022	2027	II			定期点検				経過観察
191	新興寺4号橋	その他	新興寺4号線	新興寺	RC床版橋	7.5	2.3	不明	—	2022	2027	II			定期点検				経過観察
192	新興寺7号橋	その他	新興寺7号線	新興寺	RC床版	4.0	3.2	不明	—	2024	2029	I	定期点検					定期点検	経過観察
193	岸ノ下橋	その他	新興寺10号線	新興寺	プレホロー	11.2	6.0	1987	35	2022	2027	II				定期点検			経過観察
194	新興寺12号橋	その他	新興寺12号線	新興寺	RC床版橋	7.6	2.3	不明	—	2022	2027	II							経過観察
195	新興寺橋	その他	小別府新興寺線	新興寺	PCT桁橋	10.3	5.1	1965	57	2022	2027	III			←→ 4.0百万円	←→ 3.8百万円			ひび割れ注入工、含浸材塗布工 他
196	小別府2号橋	その他	小別府2号線	小別府	RC床版	3.2	1.8	不明	—	2024	2029	I	定期点検					定期点検	経過観察
197	小別府3号橋	その他	小別府3号線	小別府	RC床版	2.5	4.2	不明	—	2024	2029	I	定期点検					定期点検	経過観察
198	小別府4号橋	その他	小別府4号線	小別府	RC床版	2.2	2.4	不明	—	2024	2029	II	定期点検					定期点検	経過観察
199	小別府7号橋	その他	小別府7号線	小別府	RC床版	2.0	1.3	不明	—	2024	2029	I	定期点検					定期点検	経過観察
200	横田1号橋	その他	横田1号線	横田	RC床版	2.6	3.0	不明	—	2024	2029	II	定期点検					定期点検	経過観察
201	添谷橋	その他	茂田1号線	茂田	プレホロー	9.4	7.0	不明	—	2022	2027	III		←→ 15.0百万円		定期点検			ひび割れ注入工、塗装塗り替え工 他
202	八東志子部1号橋	その他	八東志子部線	茂田	RC床版橋	6.0	4.7	不明	—	2022	2027	I				定期点検			経過観察
203	八東志子部2号橋	その他	八東志子部線	茂田	RC床版橋	6.0	4.5	1965	57	2022	2027	II				定期点検			経過観察
204	下東橋	その他	東岩淵線	東・岩淵	プレホロー桁	13.5	3.5	1965	57	2023	2028	I					定期点検		経過観察
205	東岩淵橋	その他	東岩淵線	東	RC床版	2.2	3.4	不明	—	2024	2029	II	定期点検					定期点検	経過観察
206	東3号橋	その他	東3号線	東	RC床版	2.4	3.0	不明	—	2024	2029	III	定期点検					定期点検	R12以降補修予定 ひび割れ注入工、断面修復工ほか
207	皆原鍛冶屋1号橋	2級	皆原鍛冶屋線	皆原・鍛冶屋	カルバート	6.1	5.0	不明	—	2023	2028	I		←→			定期点検		経過観察
208	皆原鍛冶屋2号橋	2級	皆原鍛冶屋線	鍛冶屋	RC床版橋	5.9	3.4	不明	—	2022	2027	IV	←→ 10.1百万円			定期点検			R6年補修実施済み
209	皆原徳丸橋	その他	皆原徳丸線	徳丸	カルバート	3.5	5.1	不明	—	2024	2029	I	定期点検					定期点検	経過観察

5. 対象橋梁ごとの概ねの次回点検時期および修繕内容・時期

凡例：←調査設計→修繕工事 点検を実施すべき期間を示す。

番号	橋梁名	道路 種別	路線名	所在地	橋種	橋長 (m)	幅員 (m)	架設 年度	供用 年数	最新点 検年次	次回点 検年次	健全性	対策の時期						対策の内容
													R6	R7	R8	R9	R10	R11	
210	鍛冶屋橋	2級	岩渕奥野線	鍛冶屋	鉾桁橋	12.0	5.9	1965	57	2022	2027	II				定期点検			経過観察
211	岩渕奥野1号橋	その他	岩渕奥野線	鍛冶屋	RC床版	4.8	6.9	不明	—	2023	2028	II					定期点検		経過観察
212	イブリ橋	その他	岩渕奥野線	清徳	RCT桁橋	11.0	4.4	1961	61	2022	2027	III				定期点検			R5年補修実施済み
213	如来橋	2級	岩渕奥野線	清徳寺	RCT桁橋	11.0	4.5	1961	61	2022	2027	III				定期点検			R6補修実施済み
214	中河原橋	2級	岩渕奥野線	清徳	RCT桁橋	12.0	4.5	1961	61	2022	2027	III				定期点検			R6補修実施済み
215	岩渕奥野2号橋	その他	岩渕奥野線	清徳	RC橋	10.0	4.7	不明	—	2023	2028	II					定期点検		経過観察
216	第二鍛冶屋橋	その他	三浦鍛冶屋線	鍛冶屋	鉾桁橋	11.5	4.8	1980	42	2022	2027	III				←4.0百万円	→5.5百万円		ひび割れ注入工、含浸材塗布工 塗装塗り替え工 他
217	佐崎橋	その他	佐崎線	佐崎	RC橋	7.0	4.8	1963	59	2023	2028	II					定期点検		経過観察
218	小畑団地橋	その他	小畑団地線	三山口	鉾桁橋	11.2	3.3	不明	—	2022	2027	III				定期点検			R4年補修実施済み
219	小畑橋	その他	小畑団地線	三山口	プレホロー桁	9.7	4.6	不明	—	2023	2028	II					定期点検		経過観察
220	清徳寺1号橋	その他	清徳寺線	清徳	RC橋	7.4	4.7	不明	—	2023	2028	II					定期点検		経過観察
221	清徳寺2号橋	その他	清徳寺線	清徳	RC床版	2.9	4.0	不明	—	2020	2025	I	定期点検					定期点検	R1年補修実施済み
222	下徳丸1号橋	その他	下徳丸1号線	徳丸	カルバート	6.9	4.5	不明	—	2024	2029	I	定期点検					定期点検	経過観察
223	下徳丸4号橋	その他	下徳丸4号線	徳丸	RC床版	5.5	5.0	不明	—	2024	2029	I	定期点検					定期点検	R4年補修実施済み
224	徳丸東1号橋	その他	徳丸東線	徳丸	RC床版	3.2	7.3	不明	—	2024	2029	I	定期点検					定期点検	R5年補修実施済み
225	徳丸東2号橋	その他	徳丸東線	東	プレホロー桁	7.3	8.2	不明	—	2023	2028	I					定期点検		経過観察
226	重枝島橋	その他	重枝島線	島	RC床版	2.5	4.3	不明	—	2024	2029	II	定期点検					定期点検	経過観察
227	島1号橋	その他	島1号線	島	RC床版	4.7	2.8	不明	—	2024	2029	II	定期点検					定期点検	経過観察
228	中南4号橋	その他	中南4号線	南	カルバート	2.8	3.9	不明	—	2024	2029	I	定期点検					定期点検	経過観察
229	中南7号橋	その他	中南7号線	島	RC床版	5.2	6.1	1982	40	2023	2028	II					定期点検		経過観察
230	北山島橋	1級	北山島線	島	カルバート	3.1	13.3	不明	—	2023	2028	I					定期点検		経過観察
231	北山南徳丸1号橋	2級	北山南徳丸線	島	RC床版橋	3.5	3.0	不明	—	2022	2027	III				←3.0百万円	→2.1百万円		ひび割れ注入工、含浸材塗布工 他
232	北山南徳丸2号橋	2級	北山南徳丸線	島	カルバート	5.0	4.0	不明	—	2024	2029	I	定期点検					定期点検	経過観察
233	北山南徳丸3号橋	2級	北山南徳丸線	島	RC床版	3.0	2.1	不明	—	2024	2029	III	定期点検	←1.0百万円				定期点検	床版打替え工 他
234	妻鹿野橋	1級	丹比縦貫線	妻鹿野	カルバート	4.3	8.3	1975	47	2023	2028	III	←2.7百万円		←6.1百万円		定期点検		ひび割れ注入工、断面修復工 含浸材塗布工 他
235	柞原橋	1級	丹比縦貫線	妻鹿野	カルバート	5.0	7.1	1977	45	2023	2028	III			←4.0百万円	←5.5百万円	定期点検		ひび割れ注入工、断面修復工 含浸材塗布工 他
236	丹比縦貫2号橋	1級	丹比縦貫線	妻鹿野	カルバート	4.9	7.0	不明	—	2023	2028	II					定期点検		経過観察
237	丹比縦貫3号橋	1級	丹比縦貫線	妻鹿野	カルバート	4.5	7.7	不明	—	2023	2028	II					定期点検		経過観察
238	丹比縦貫4号橋	1級	丹比縦貫線	妻鹿野	カルバート	7.2	6.8	不明	—	2023	2028	I					定期点検		経過観察
239	唐戸二号橋	1級	丹比縦貫線	妻鹿野	カルバート	5.0	6.2	不明	—	2023	2028	I					定期点検		経過観察
240	丹比縦貫6号橋	1級	丹比縦貫線	妻鹿野	RC橋	8.0	5.3	不明	—	2023	2028	II					定期点検		経過観察
241	丹比縦貫7号橋	1級	丹比縦貫線	妻鹿野	RC床版	6.0	4.9	不明	—	2023	2028	I					定期点検		経過観察
242	日田1号橋	その他	日田1号線	日田	RC床版	3.6	5.1	不明	—	2024	2029	III	定期点検			←4.0百万円	←5.5百万円	定期点検	R12以降補修予定 ひび割れ注入工、断面修復工ほか
243	日田2号橋	その他	日田2号線	日田	RC床版	5.8	5.1	不明	—	2023	2028	II					定期点検		経過観察
244	日田4号橋	その他	日田4号線	日田	RC床版	3.2	2.8	不明	—	2024	2029	II	定期点検					定期点検	経過観察
245	妻鹿野1号橋	その他	妻鹿野線	妻鹿野	プレホロー桁	13.6	3.7	1972	50	2023	2028	II					定期点検		経過観察
246	妻鹿野2号橋	その他	妻鹿野線	妻鹿野	RC床版	3.5	3.5	不明	—	2024	2029	II	定期点検					定期点検	経過観察
247	門尾橋	その他	下門尾堀越線	門尾	PC橋	43.6	10.3	2014	8	2022	2027	I				定期点検			経過観察
248	ドウトウ橋	その他	下門尾堀越線	門尾	RC床版	2.2	4.7	1958	64	2020	2025	II		定期点検					経過観察
今後の修繕・架替え事業費(百万円)													39.8	36.0	54.1	5.5	45.7	48.3	
今後の詳細調査・点検費(百万円)													0.0	0.0	33.0	68.7	41.0	29.0	