

本庁舎

郵便番号 680-0493
住所 八頭町郡家493番地
電話 76-0201(代)
FAX 73-0147

町長

(町長) 吉田 英人

副町長

(副町長) 岩見 一郎

固定資産税評価委員会

総務課 (電話 76,0201)

課長 藤田 博之
室長 田井 信之
幹事 遠藤 知香
主幹 蓮佛 博之
主幹 大石 教浩
主幹 岸本 達也

出納課 (電話 76,0202)

會計管理者 岩城 憲治
主幹 進木 陽子

企画課 (電話 76,0212)

課長 岡崎 好美
室長 小川 博考
主幹 高橋 雅志

税務課 (電話 76,0204)

課長 野田 大和
主幹 細田ルミ子
主幹 山根 裕代

産業観光課 (電話 76,0208)

課長 安部 泰己
室長 桑谷 陽介
主幹 高木 実
主幹 宮本 昌弘
主幹 小出振一郎

建設課 (電話 76,0206)

課長 年岡 英夫
主幹 安住 和彦

防災課 (電話 76,0203)

室長 田井 信
主幹 遠藤 教浩
防災係 田井 信
生活安全係 田井 信

総務係

係長 兼 蓮佛 知香
主幹 山本 千秋
主幹 上田 将彰

財政係

係長 加賀田 雅也
主幹 森本 恵

管財係

係長 兼 岸本 達也
主幹 岩垣 早紀
現業主幹 中林 裕喜

行政係

係長 兼 大石 博
主幹 北村 妃徒美

出納歳入係

副主幹 入 歳入、決算調整、備品管理、物品管理

出納歳出係

係長 兼 進木 陽子
出 歳出、例月出納検査、現金・有価証券の出納管理

企画振興係

係長 兼 高橋 雅志
主幹 下谷 美穂
主幹 田中 健之

交通政策係

副主幹 兼 保木本幸雄
主幹 安藤 祥恵

情報政策係

係長 小早川 誠
主幹 兼 田中 健之
主幹 兼 山田 健吾

若桜鉄道運行対策室

室長 兼 岡崎 好美
副主幹 保木本幸雄
主幹 兼 桂 孝子

地域戦略室

室長 小川 博考
主幹 西川 真人
主幹 山田 健吾

賦課係

係長 兼 細田ルミ子
主幹 矢部 亜花梨
主幹 植木 智恵
主幹 毛利 千夏
主幹 石田 莉彩

評価係

係長 兼 細田ルミ子
主幹 竹内 恵

徴収係

係長 兼 山根 裕代
主幹 裕代 恵

調査係

係長 岡 真一
主幹 山下 満

農業係

係長 兼 高木 実
係長 兼 宮本 昌弘
主幹 谷口 雅美
主幹 清水 裕介
主幹 井上 創太
主幹 鎌谷 康平

林業水産係

係長 兼 小出振一郎
主幹 安藤 稜

商工観光室

(船岡庁舎)
電話 090,1688,0308
情報発信等観光PR、農産物等販路開拓、企業誘致、移住・定住

事業係

係長 兼 白岩 雄一郎
主幹 有岡 佑
主幹 森田 匡隆

管理係

係長 兼 安住 和彦
主幹 山邊 裕司

都市計画係

係長 兼 年岡 英夫
主幹 櫻田 康太

八頭町関西事務所

電話 090,1688,0308
情報発信等観光PR、農産物等販路開拓、企業誘致、移住・定住

建設課

各種建設、公共土木災害復旧、農地・農業用施設災害復旧、農地・農業用施設災害復旧、農地・農業用施設災害復旧

建設課

道路・河川維持管理、屋外広告物、除雪・公管住宅、道路占用、法定外公共物

建設課

各種建設、公共土木災害復旧、農地・農業用施設災害復旧

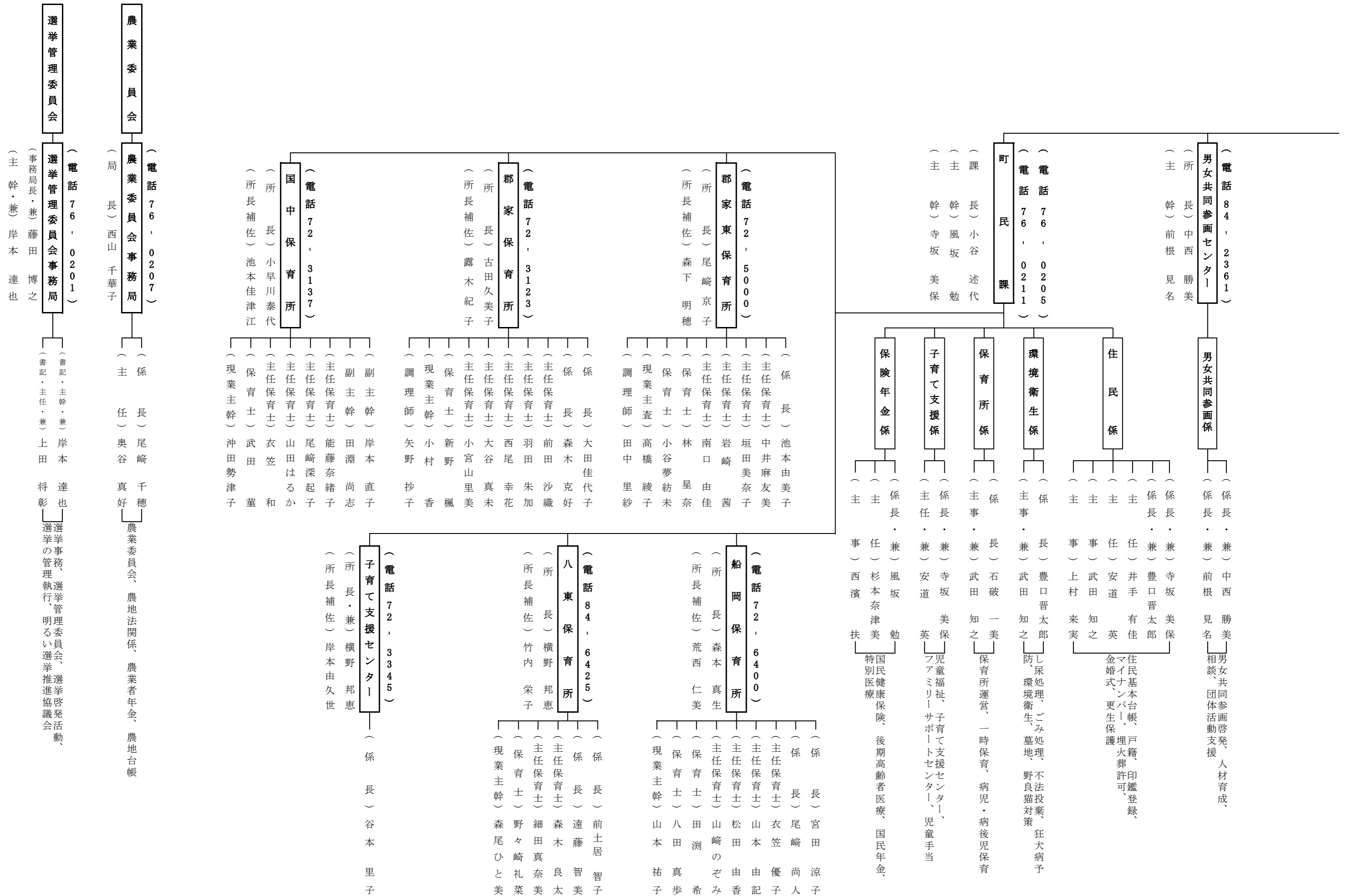
建設課

各種建設、公共土木災害復旧、農地・農業用施設災害復旧

建設課

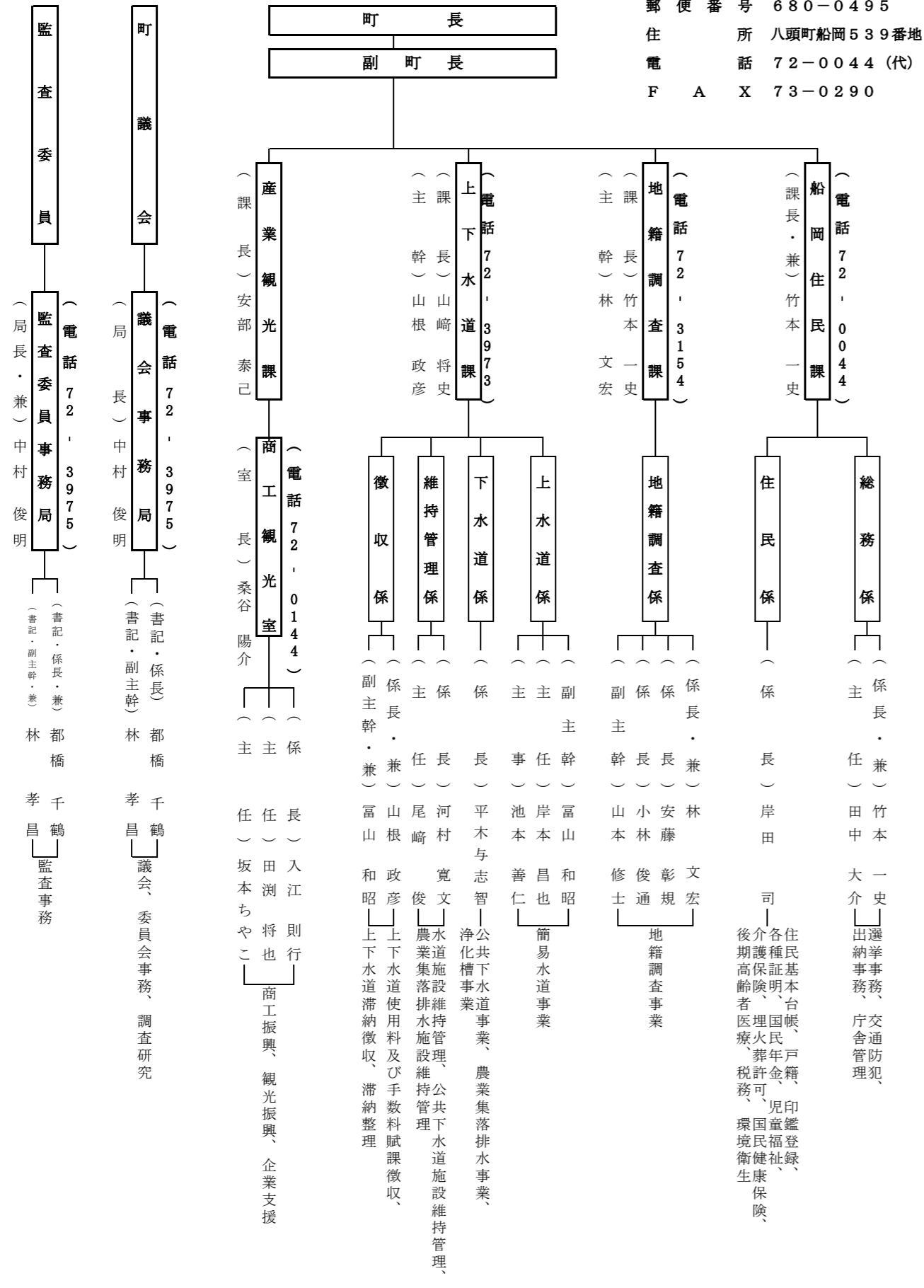
各種建設、公共土木災害復旧、農地・農業用施設災害復旧

本庁舎(続き)



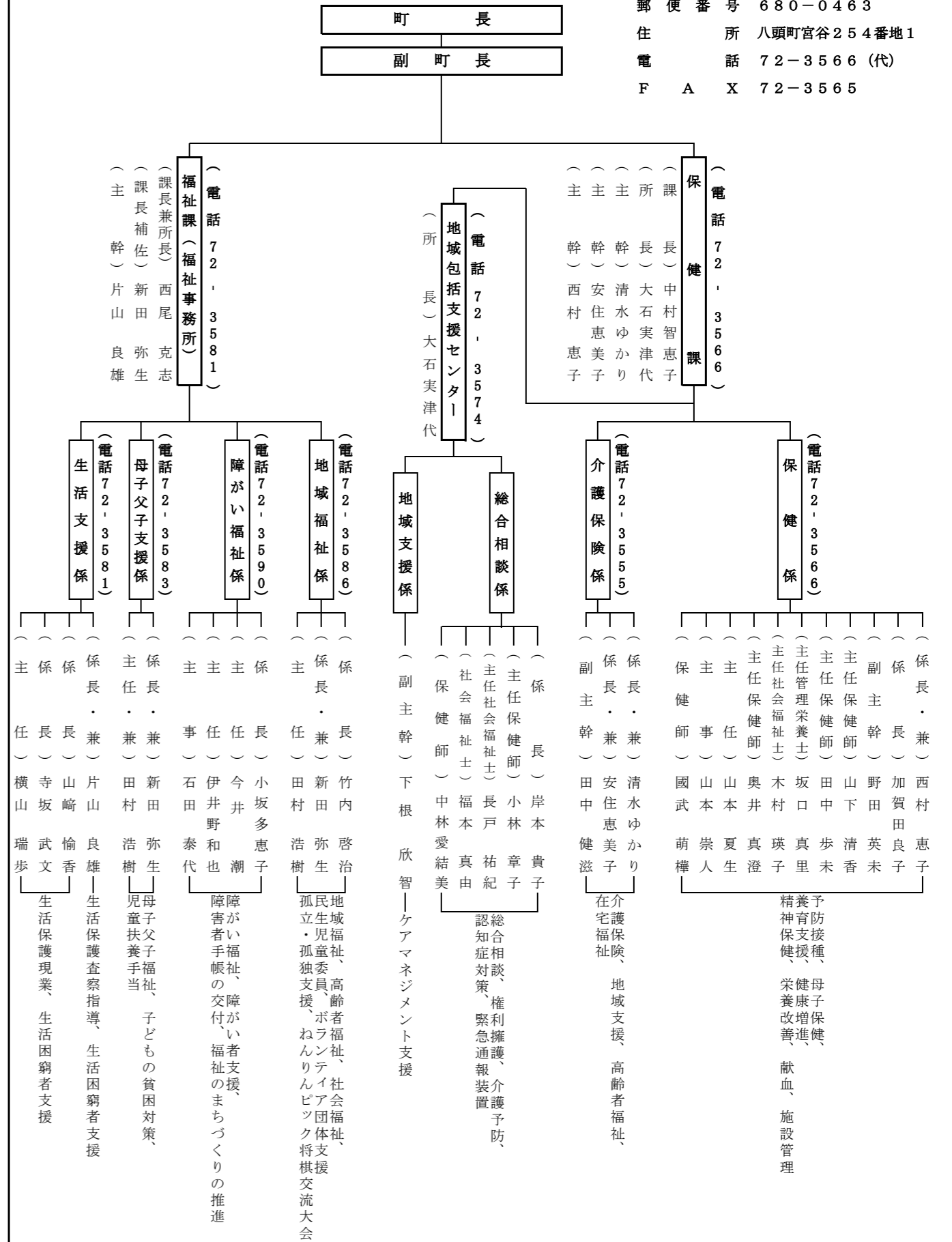
船岡庁舎

郵便番号 680-0495
 住所 八頭町船岡539番地
 電話 72-0044 (代)
 FAX 73-0290



郡家保健センター

郵便番号 680-0463
 住所 八頭町宮谷254番地1
 電話 72-3566 (代)
 FAX 72-3565



八東庁舎

郵便番号 680-0601
住所 八頭町北山63番地1
電話 84-1222 (代)
FAX 84-2818

町長
副町長

(電話 84, 1228)
人権推進課
(課長・兼) 山崎 泰宏
(主任) 中田 孔明

(電話 84, 1222)
八東住民課
(課長・兼) 山崎 泰宏

教育委員会
教育長
(教育長) 菟田 邦彦
教育委員会事務局
(次長) 奥平 徹

(電話 84, 1231)
学校教育課
(課長・兼) 奥平 徹
(参事) 前田 徹
(参事) 山本 倫代

(電話 84, 1232)
社会教育課
(課長) 田中 義之
(主任) 田中 聡

(電話 84, 3496)
中央人権啓発センター
(所長) 安住 真彦

人権推進係
(主任) 前田 宏子

住民係
(主任) 窪田 忍

総務係
(主任) 竹内美智子

(電話 72, 0304)
学校給食共同調理場
(所長) 中浦 弘隆

(主任) 小竹 道仁
(栄養教諭・兼) 山田 智恵
(栄養職員・兼) 濱崎 香織
(現業主査) 山本 和代
(現業主査) 福田真由美
(現業主幹) 荒西 明美
(調理員) 藤川 恵末
(調理員) 中原 翔太

管理係
(主任) 下田 智大

学校教育係
(指導主事・兼) 前田 徹
(指導主事・兼) 山本 倫代
(主任) 石田 智子
(主任) 小谷 貴恵
(主任) 佐藤 麻帆

社会体育係
(主任) 田中 聡

社会教育係
(主任) 田中 聡
(主任) 秋山 穂高
(主任) 村上 友亮

(電話 71, 1016)
芸術文化交流プラザ
(館長・兼) 田中 義之

(電話 72, 3113)
中央公民館
(館長) 波多野和敏
(主任) 竹内 泰弘

(電話 72, 6660)
郡家図書館
(館長・兼) 田中 義之
(主任) 村田知登美

(電話 72, 3970)
船岡図書館
(館長・兼) 田中 義之
(主任) 村田知登美

(電話 84, 6622)
八東図書館
(館長・兼) 田中 義之
(主任・兼) 村田知登美

(電話 72, 1611)
隼地区公民館
(主任・兼) 村田知登美

(主任) 森 直人

(電話 76, 0335)
郡家東地区公民館
(主任) 竹内 泰弘

(電話 76, 0336)
郡家西地区公民館
(主任) 森 直人

(電話 72, 0085)
船岡地区公民館
(主任) 森 直人

(電話 73, 8838)
大江地区公民館
(主任) 森 直人

(電話 72, 1611)
隼地区公民館
(主任) 森 直人

(電話 84, 3468)
安部地区公民館
(主任) 森 直人

(電話 84, 3001)
八東地区公民館
(主任) 森 直人

(電話 84, 1251)
丹比地区公民館
(主任) 森 直人

庁舎管理、出納事務、

住民基本台帳、戸籍、印鑑登録、各種証明、国民健康保険、後期高齢者医療、許認可、環境衛生

人権教育・啓発、人権推進事業、住宅資金貸付償還事務、各種相談窓口

隣保館事業の福祉推進各種教室・生活相談、学習会、部落解放文化祭

学校施設管理・建設、財産管理

総務、学事、学校指導・保健、スクールバス、児童クラブ

社会体育施設維持管理、

社会教育、文化振興、文化財保護、生涯学習、青少年育成、社会教育施設維持管理

施設管理、収蔵品管理、芸術文化振興、企画展示

施設管理、生涯学習、青少年健全育成