

# 橋本興家展作品リスト(2024.3-4)

Okie Hashimoto memorial hall bimonthly Exhibition

会期：2024.3.2-4.21

開館時間：10:00～16:00

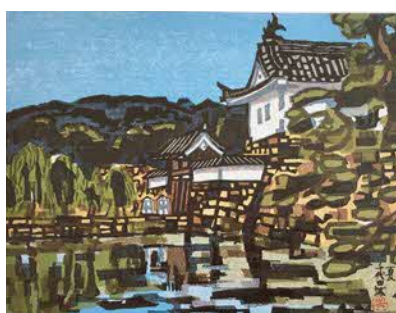
開館日：木、金、土、日、祝日

橋本興家  
記念館

No	作品名	号数	サイズ (タテ×ヨコ mm)	制作年
展示室				
1	昼富士	6	395 × 395	1972
2	春富士	6	397 × 395	1972
3	峠富士	6	395 × 395	1972
4	暮富士	6	392 × 392	1972
5	夜富士	6	392 × 392	1972
6	石橋のある池	6	415 × 415	1960
7	銀波	12	603 × 485	1966
8	緋鯉の庭	10	538 × 421	1970
9	詩仙堂庭	5	370 × 280	1974
10	龍仙の池	5	370 × 280	1975
11	城 (名古屋城)	8	370 × 450	1937
12	春 姫路城	3	215 × 275	1941
13	夏 千代田城	3	245 × 300	1944
14	濠端千代田城	3	235 × 290	1949
15	夏 犬山城	10	405 × 550	1955
16	天守台と宇土櫓	6	420 × 420	1958
17	松と城 (姫路城)	6	320 × 380	1959
18	山と湖	20	717 × 513	1969
19	あさぎりⅡ	10	535 × 420	1985
20	昼 湖と新山	10	423 × 535	1983
記念館				
21	静 A (長崎連作の内)	12	605 × 495	1961
22	アクロポリスの男 (人間連作の内)	12	590 × 489	1977
23	パレルモの夢 (人間連作の内)	12	584 × 485	1984
24	桜田門 (東京)	3	295 × 235	1954
25	濠端の朝 (桜田門外)	10	415 × 565	1946



1) 昼富士



13) 夏 千代田城



21) 静 A (長崎連作)

洋画でも日本画でも、それは版画でも、風景を描こうとすると、必ず空を描くことになる。誰もがしている空だが、空ほど作家性が出るものはない。それは空が単なる背景ではなく、画家自身の内面を映し出す鏡だからだろう。また、空にも増して、水にも内面が現れる。それぞれの作品に込められた橋本興家さんの想いを、空と水面から感じ取ってください。