

本庁舎

郵便番号 680-0493
住所 八頭町郡家493番地
電話 76-0201 (代)
FAX 73-0147

町長

(町長) 吉田 英人

副町長

(副町長) 岩見 一郎

固定資産税評価委員会

総務課 (電話 76, 0201)
(課長) 木嶋 成志
(室長) 田井 信
(主幹) 蓮佛 知香
(主幹) 遠藤 博

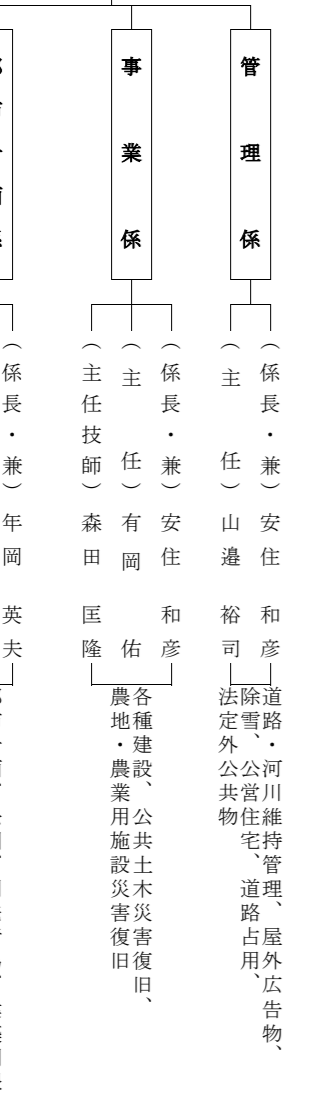
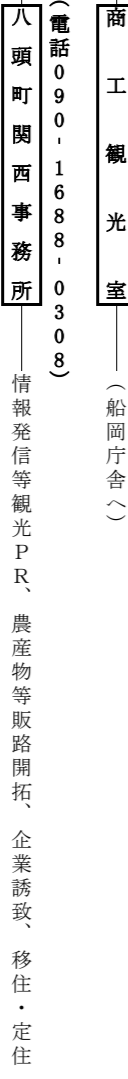
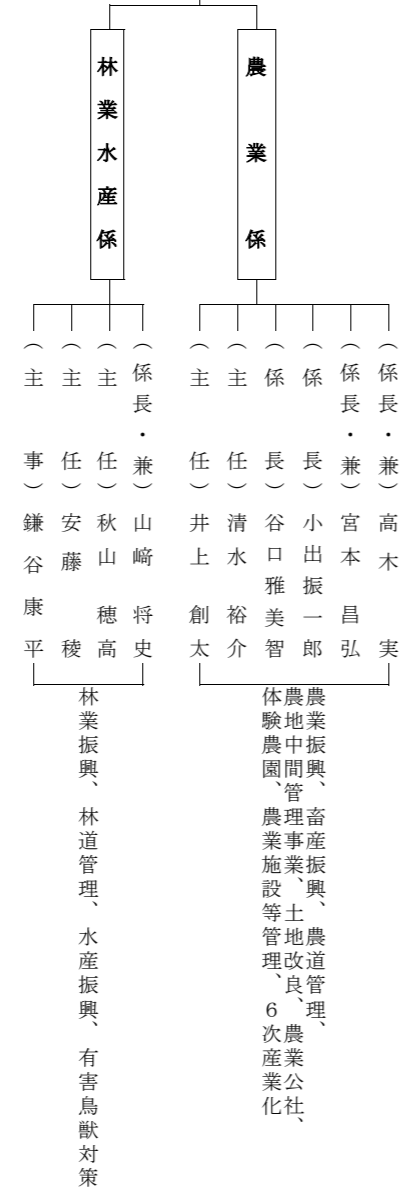
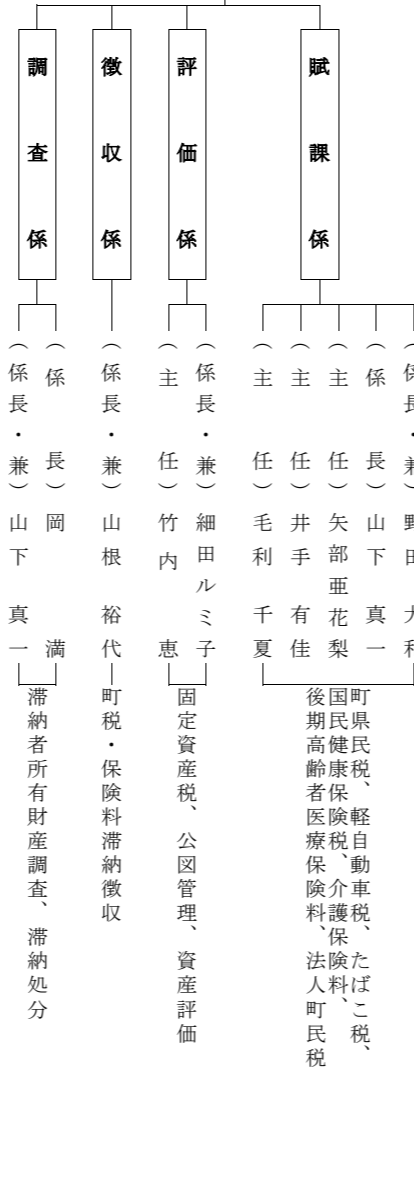
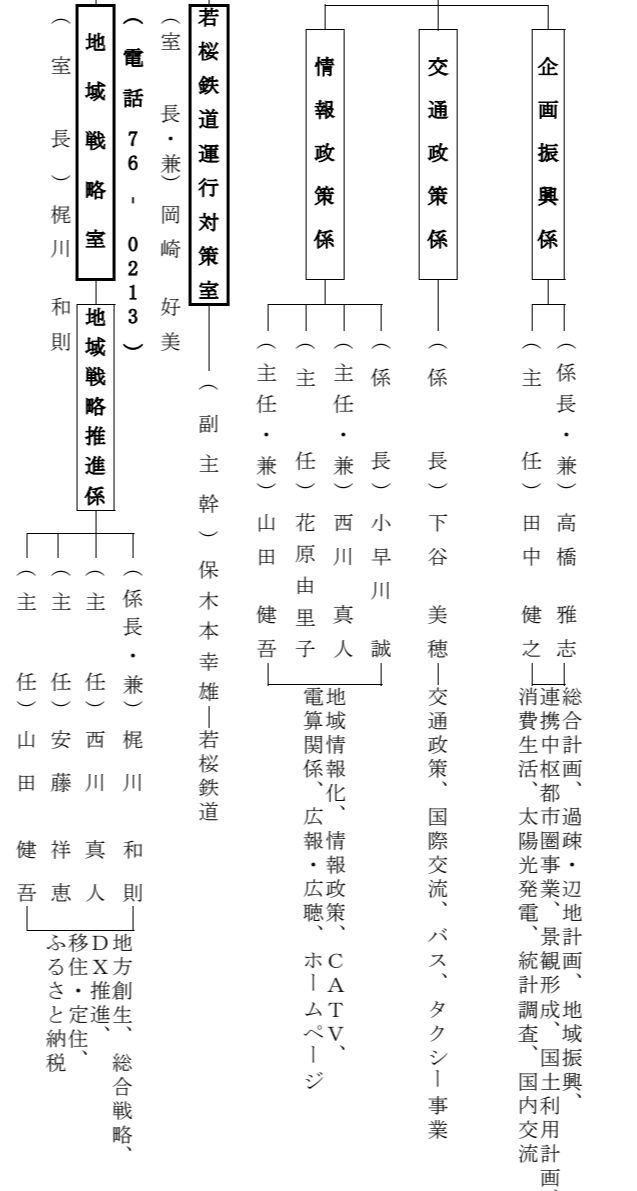
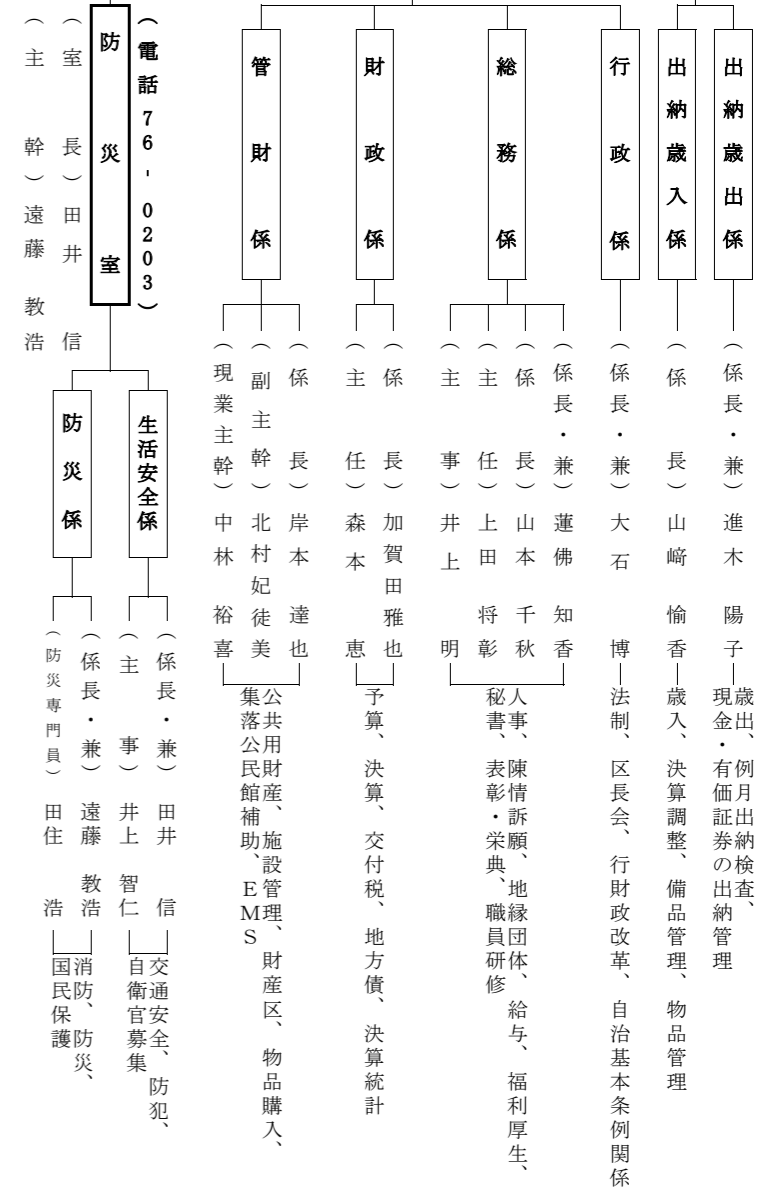
出納室 (電話 76, 0202)
(會計管理者) 岩城 憲治
(主幹) 進木 陽子

企画振興課 (電話 76, 0212)
(課長) 岡崎 好美
(室長) 梶川 和則
(主幹) 高橋 雅志

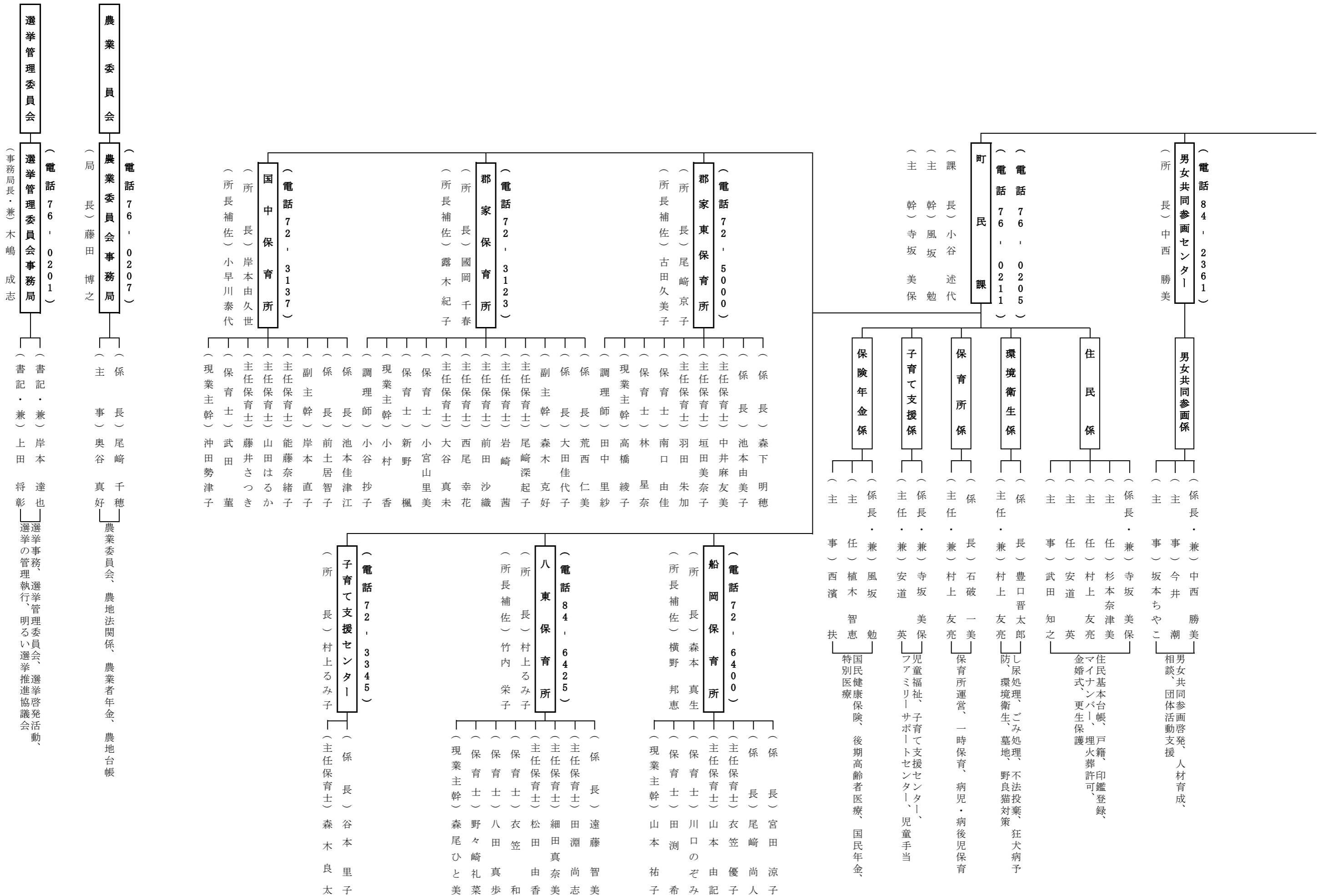
税務課 (電話 76, 0204)
(課長) 奥平 徹
(主幹) 細田ルミ子
(主幹) 野田 大和
(主幹) 山根 裕代

産業観光課 (電話 76, 0208)
(課長) 安部 泰己
(室長) 桑谷 陽介
(主幹) 山崎 将史
(主幹) 高木 実
(主幹) 宮本 昌弘

建設課 (電話 76, 0206)
(課長) 年岡 英夫
(主幹) 安住 和彦

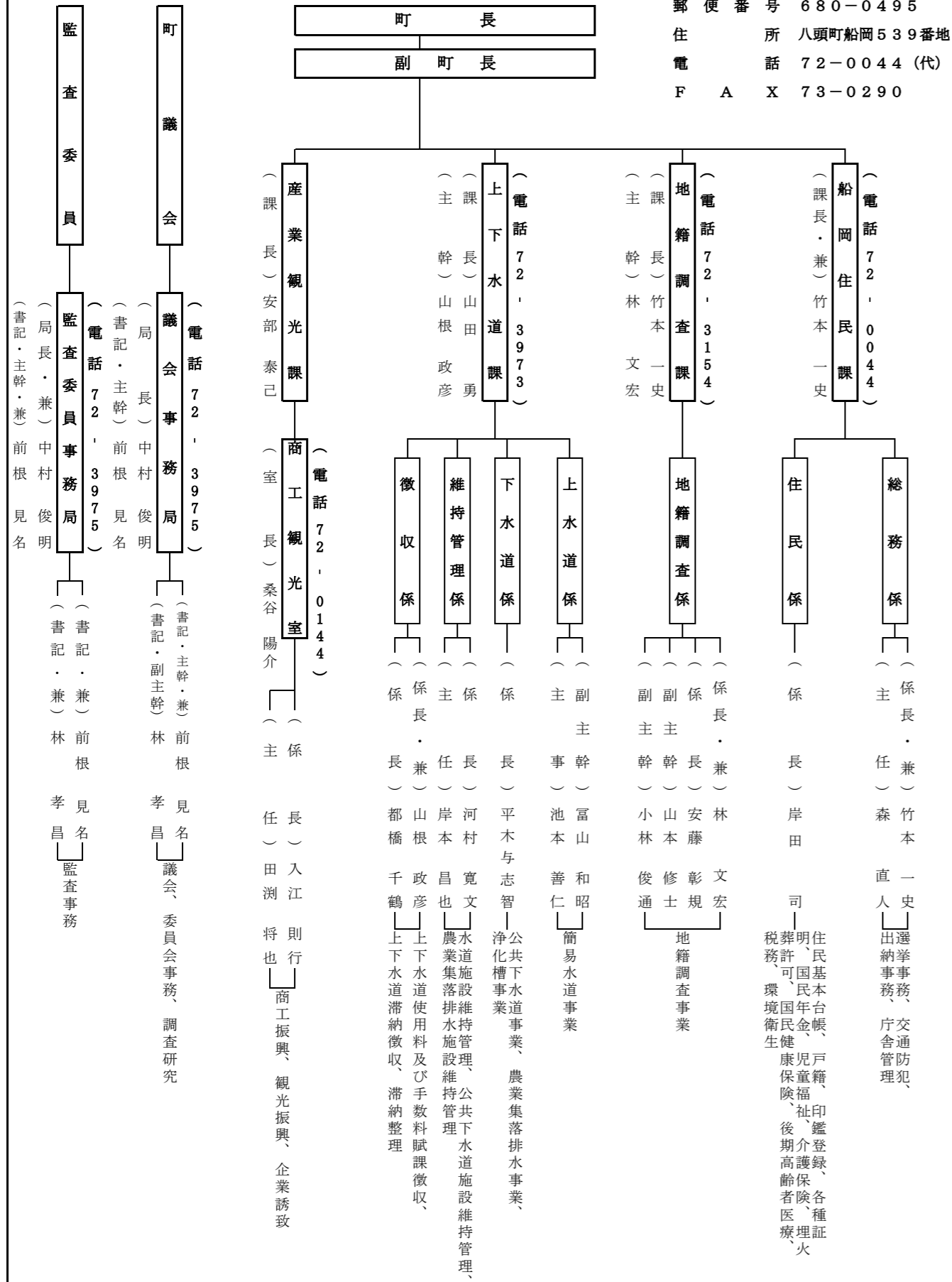


本庁舎(続き)



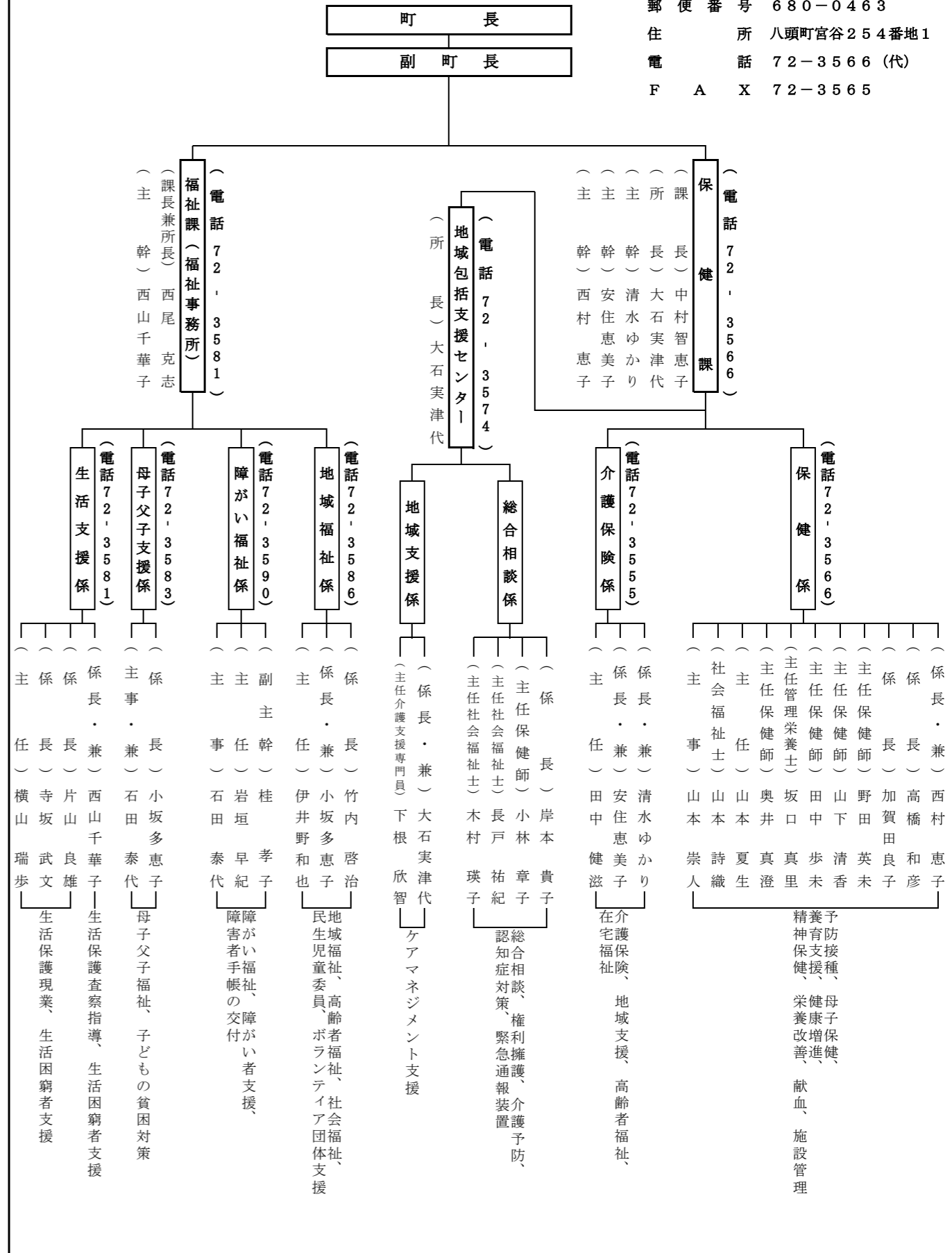
船岡庁舎

郵便番号 680-0495
 住所 八頭町船岡539番地
 電話 72-0044 (代)
 FAX 73-0290



郡家保健センター

郵便番号 680-0463
 住所 八頭町宮谷254番地1
 電話 72-3566 (代)
 FAX 72-3565



八東庁舎

郵便番号 680-0601
住所 八頭町北山63番地1
電話 84-1222 (代)
FAX 84-2818

町長
副町長

(電話 84, 1222)
八東住民課
(課長・兼) 山崎 泰宏
(主幹) 中田 孔明

総務係 (係長) 竹内美智子 | 交通防犯、出納事務
住民係 (係長) 窪田 忍 | 住民基本台帳、戸籍、印鑑登録、各種証明許可、年金、児童福祉、介護保険、各種医療、葬許、国民健康保険、後期高齢者医療、環境衛生
人権推進係 (係長・兼) 中田 孔明 | 人権教育・啓発、人権推進事業、住宅資金貸付償還事務、各種相談窓口
(主任) 前田 宏子

郡家人権啓発センター (電話 72, 2672)
船岡人権啓発センター (電話 73, 0030)
東市場児童館
上万代寺児童館
土師百井二児童館
国中二区児童館
八東児童館 (電話 84, 3496)
下南児童館 (電話 090-6843-5642)

学校給食共同調理場 (電話 72, 0304)
(所長) 中浦 弘隆
(主任) 小竹 道仁
(栄養教諭・県) 岩崎 絵里
(栄養職員・県) 濱崎 香織
(現業主幹) 有澤 俊英
(現業主査) 山本 和代
(現業主幹) 福田真由美
(現業主幹) 荒西 明美
(現業主幹) 中山 教道
(現業主任) 松田 令子

教育委員会
教育長 (教育長) 藪田 邦彦
教育委員会事務局
(次長) 新田 弥生

学校教育係 (電話 84, 1231)
(課長・兼) 新田 弥生
(参事) 前田 徹
(参事) 山本 倫代
管理係 (係長) 下田 智大 | 学校施設管理・建設、財産管理
社会体育係 (係長・兼) 田中 聡 | 社会体育維持管理、スポーツ振興、社会体育施設
社会教育係 (主任) 白岩雄一郎 | 社会教育、文化振興、文化財保護、生涯学習、青少年育成、社会教育施設維持管理
社会教育係 (主任) 尾崎 俊 | 生涯学習、青少年育成、社会教育施設維持管理

芸術文化交流プラザ (電話 71, 1016)
(館長・兼) 田中 義之
(係長) 岡本 仁 | 施設管理、収蔵品管理、芸術文化振興、企画展示

中央公民館 (電話 72, 3113)
(館長) 波多野和敏
(主幹) 竹内 泰弘
郡家地区公民館 (電話 76, 0335)
郡家西地区公民館 (電話 76, 0336)
船岡地区公民館 (電話 72, 0085)
丹比地区公民館 (電話 84, 1251)
八東地区公民館 (電話 84, 3001)
安部地区公民館 (電話 84, 3468)
八東図書館 (電話 84, 6622)
(館長・兼) 田中 義之
(主任・兼) 村田知登美
船岡図書館 (電話 72, 3970)
(館長・兼) 田中 義之
(主任・兼) 村田知登美
郡家図書館 (電話 72, 6660)
(館長・兼) 田中 義之
(主任) 村田知登美
八東公民館 (電話 72, 1611)
(館長・兼) 田中 義之
(主任・兼) 村田知登美