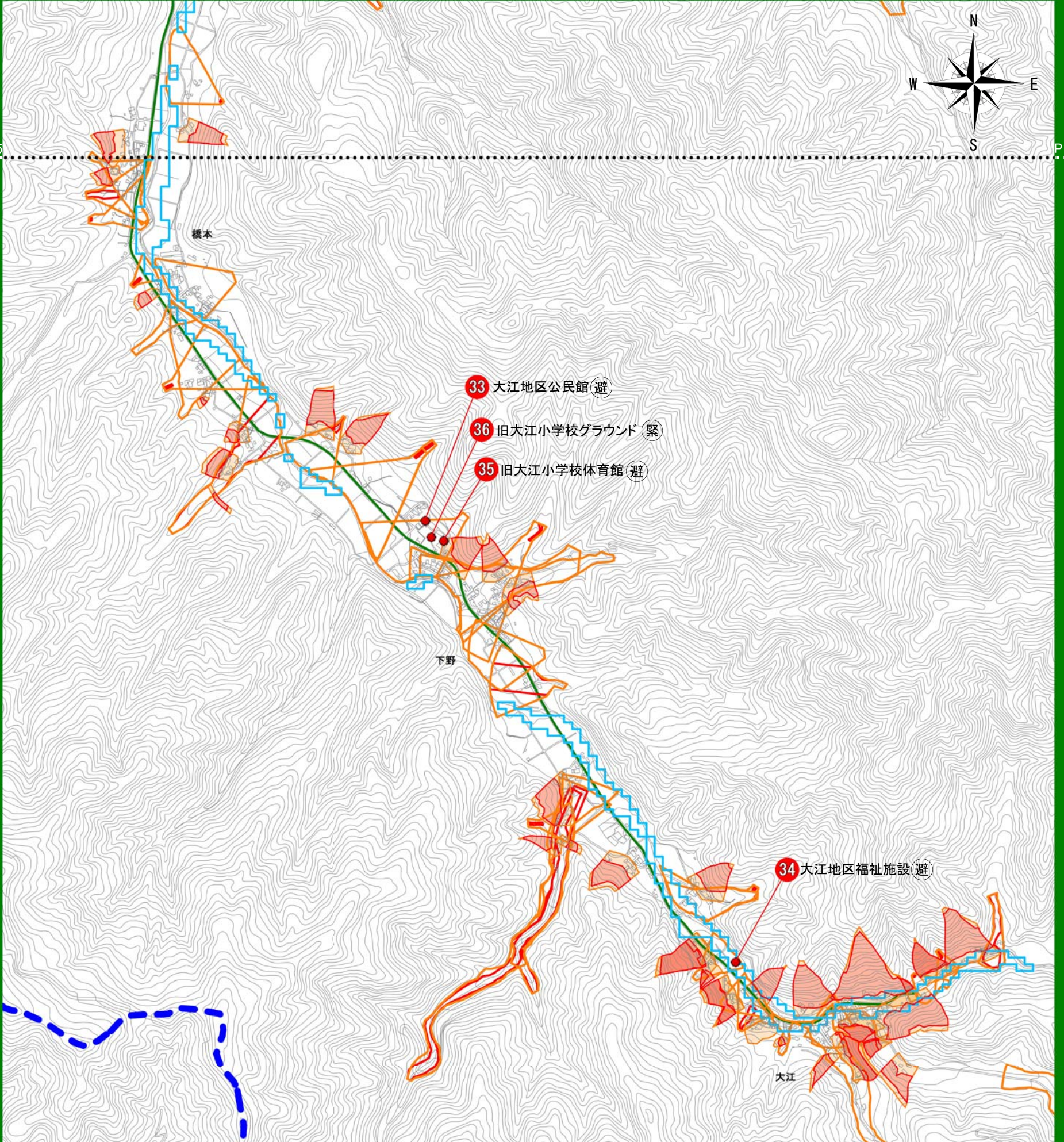


八頭町防災マップ地区詳細図



- 33 大江地区公民館(避)
- 36 旧大江小学校グラウンド(緊)
- 35 旧大江小学校体育館(避)

- 34 大江地区福祉施設(避)

【 凡 例 】

- | | | |
|---|--|--|
| <ul style="list-style-type: none"> ■ 洪水浸水想定区域(100年確率)
想定される水位 0.5m未満 0.5m～1.0m未満 1.0m～2.0m未満 2.0m～5.0m未満 5.0m以上 ■ 「鳥取方式」洪水浸水リスク図
(簡易想定図) | <ul style="list-style-type: none"> ■ 土砂災害警戒区域・特別警戒区域 【急傾斜地】土砂災害警戒区域
(基礎調査結果) 【急傾斜地】土砂災害特別警戒区域
(基礎調査結果) 【土石流】土砂災害警戒区域
(基礎調査結果) 【土石流】土砂災害特別警戒区域
(基礎調査結果) 【地すべり】土砂災害警戒区域
(基礎調査結果) | <ul style="list-style-type: none"> ■ 施設等 ● 防災関係施設等 ● 指定緊急避難場所・指定避難所 福 福祉避難所 自 自主避難所 緊 指定緊急避難場所 避 指定避難所 — 国道・県道 — 鉄道 📷 河川監視カメラ 📏 水位計 |
|---|--|--|

1:15,000
0 500m

・本マップは、国土交通省や鳥取県がこれまでに公表、指定した浸水想定区域図や土砂災害警戒区域について作成したのになります。地図及びデータ作成上の誤差を含んでいます。
・最新及び詳細な指定状況は県公報、県と町に縦覧している告示図書にてご確認ください。