

洪水・水位について

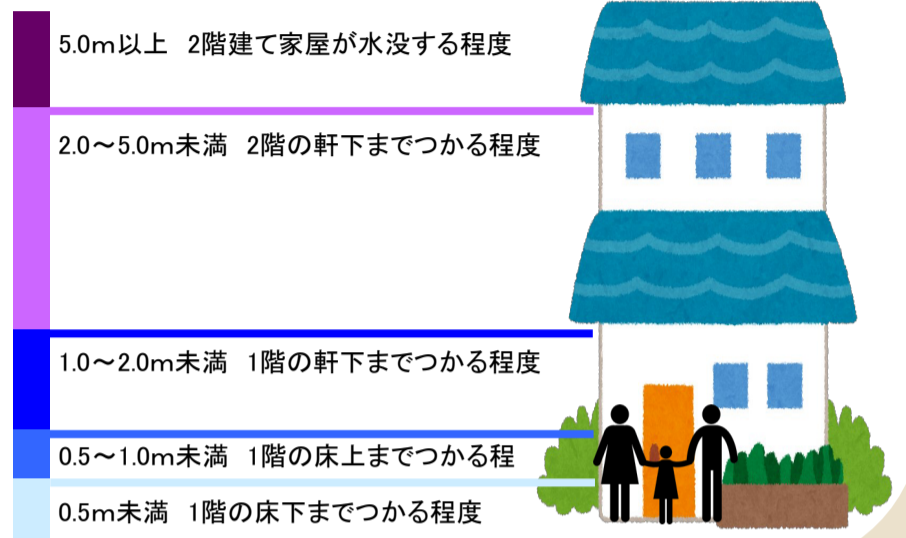
洪水浸水想定区域図について

水防法に基づき、八東川・私都川及びその他河川の洪水情報をマップに掲載しています。(P 9~20)

■河川の水位

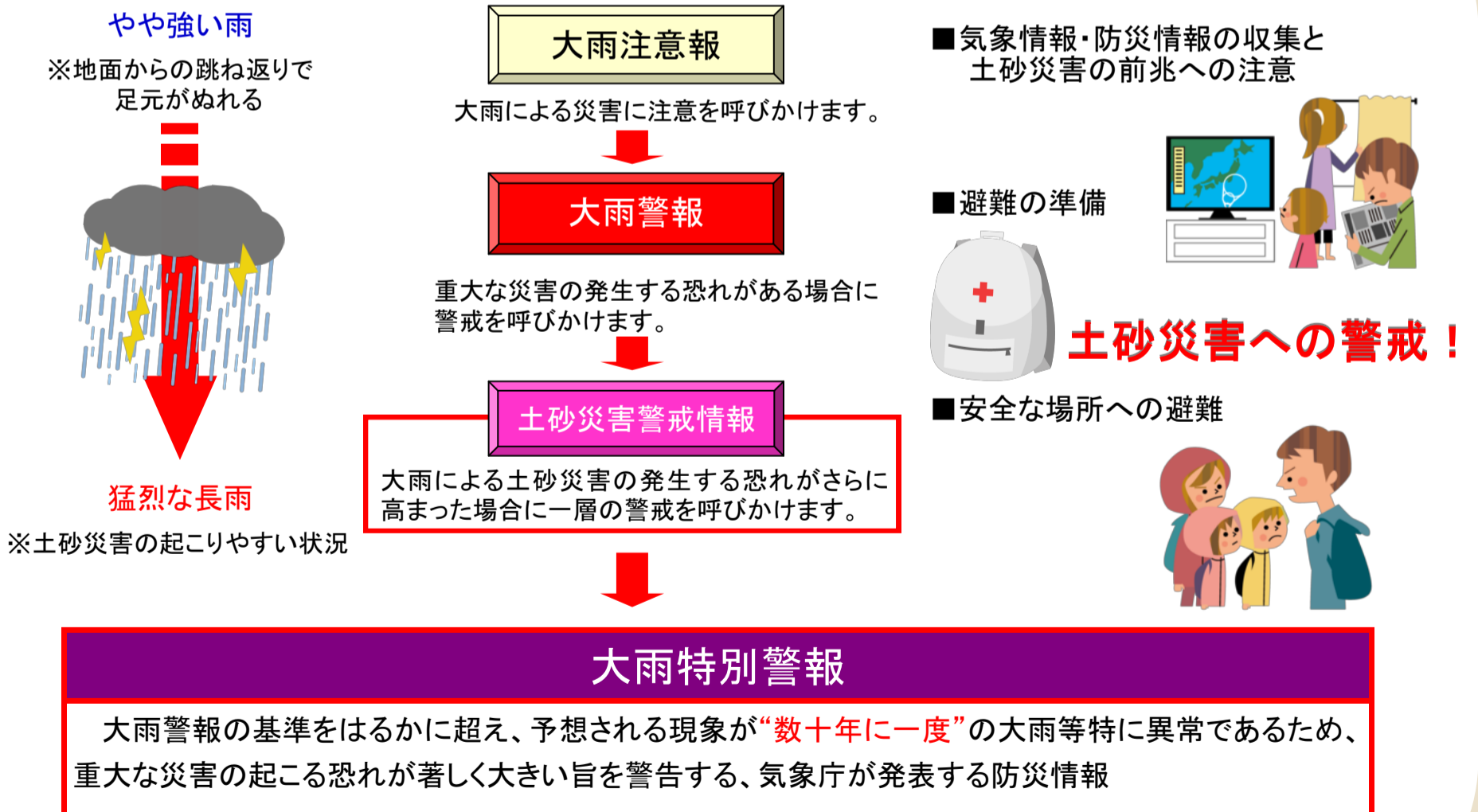
| 水位の種類 | 内 容 | 八東川 (船岡観測所) | 私都川 (下門尾観測所) |
|---------|--------------------------|----------------|-----------------|
| 氾濫危険水位 | 河川の水があふれる恐れのある水位 | 3.5m | 1.72m |
| 避難判断水位 | 避難判断の参考の一つとなる水位 | 2.7m | 1.18m |
| 氾濫注意水位 | 避難の準備や、高齢者等が避難をする目安となる水位 | 2.1m | 0.92m |
| 水防団待機水位 | 水防団が水防活動の準備を始める目安となる水位 | 1.6m | 0.62m |

浸水深ランクの目安



土砂災害警戒情報とは

大雨による土砂災害の発生する恐れがあるときに市町村長が避難勧告等を発令する際や、住民の自主避難の判断の目安となることを目的としたもので、県と鳥取地方気象台が共同で発表する防災気象情報です。



※記録的短時間大雨情報とは、大雨警報発表中に数年に1回程度しか起こらないような猛烈な雨(鳥取県は1時間に90mm)が観測された場合に、気象台から発表される情報です。