

本庁舎

郵便番号 680-0493
住所 八頭町郡家493番地
電話 76-0201(代)
FAX 73-0147

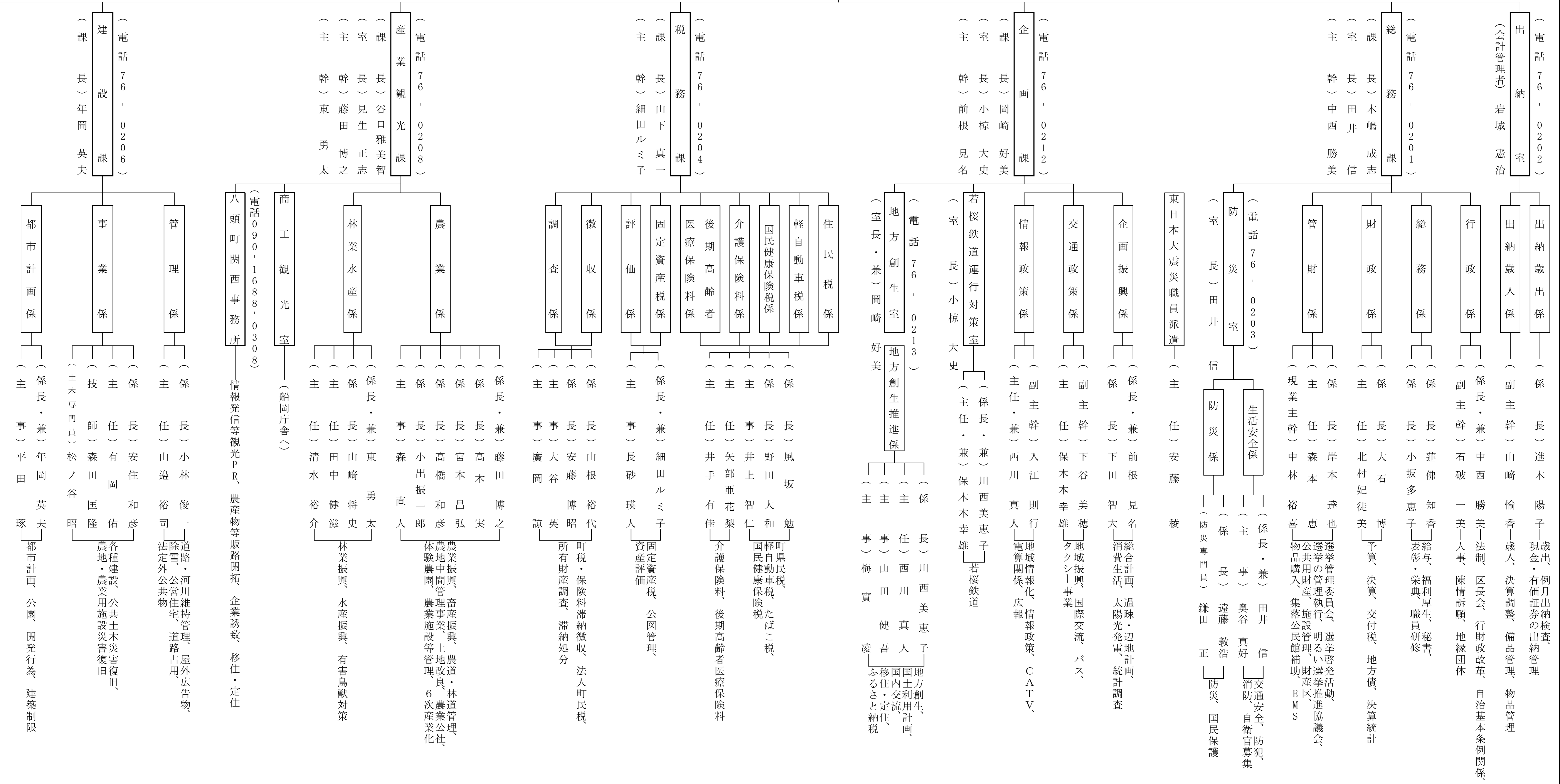
町長 吉田 英人

(町長)

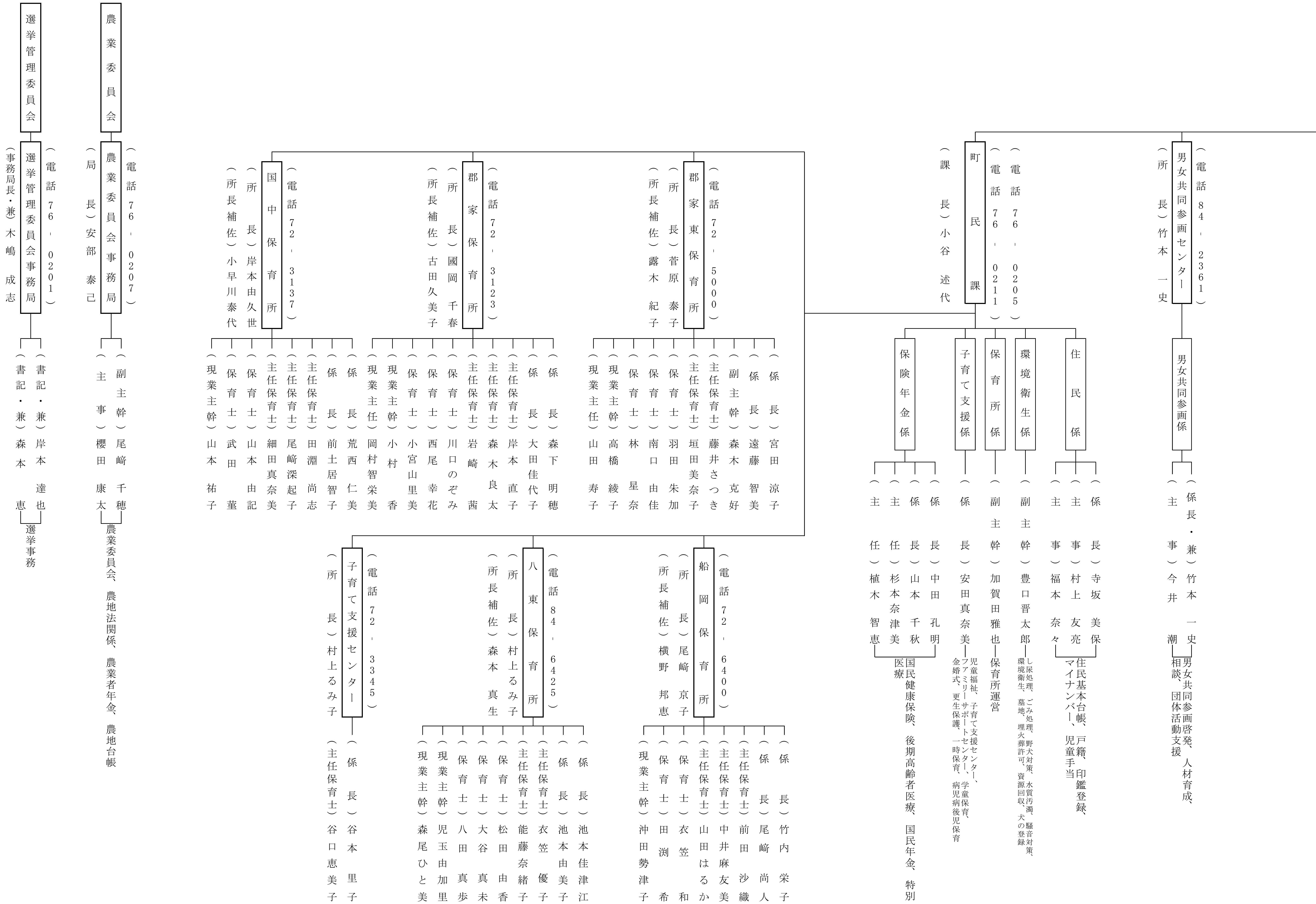
副町長 岩見 一郎

(副町長)

固定資産税評価委員会

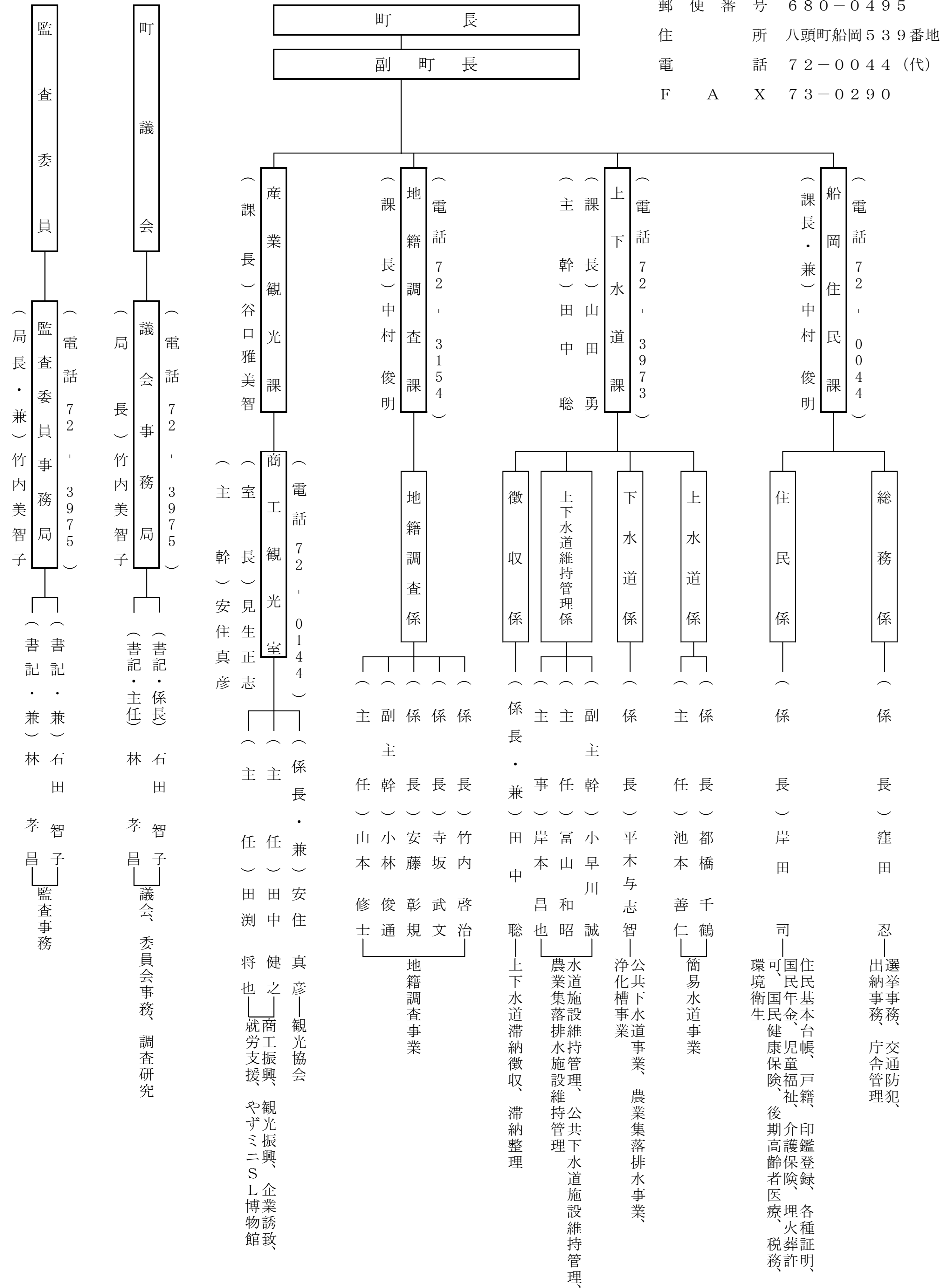


本庁舎(続き)



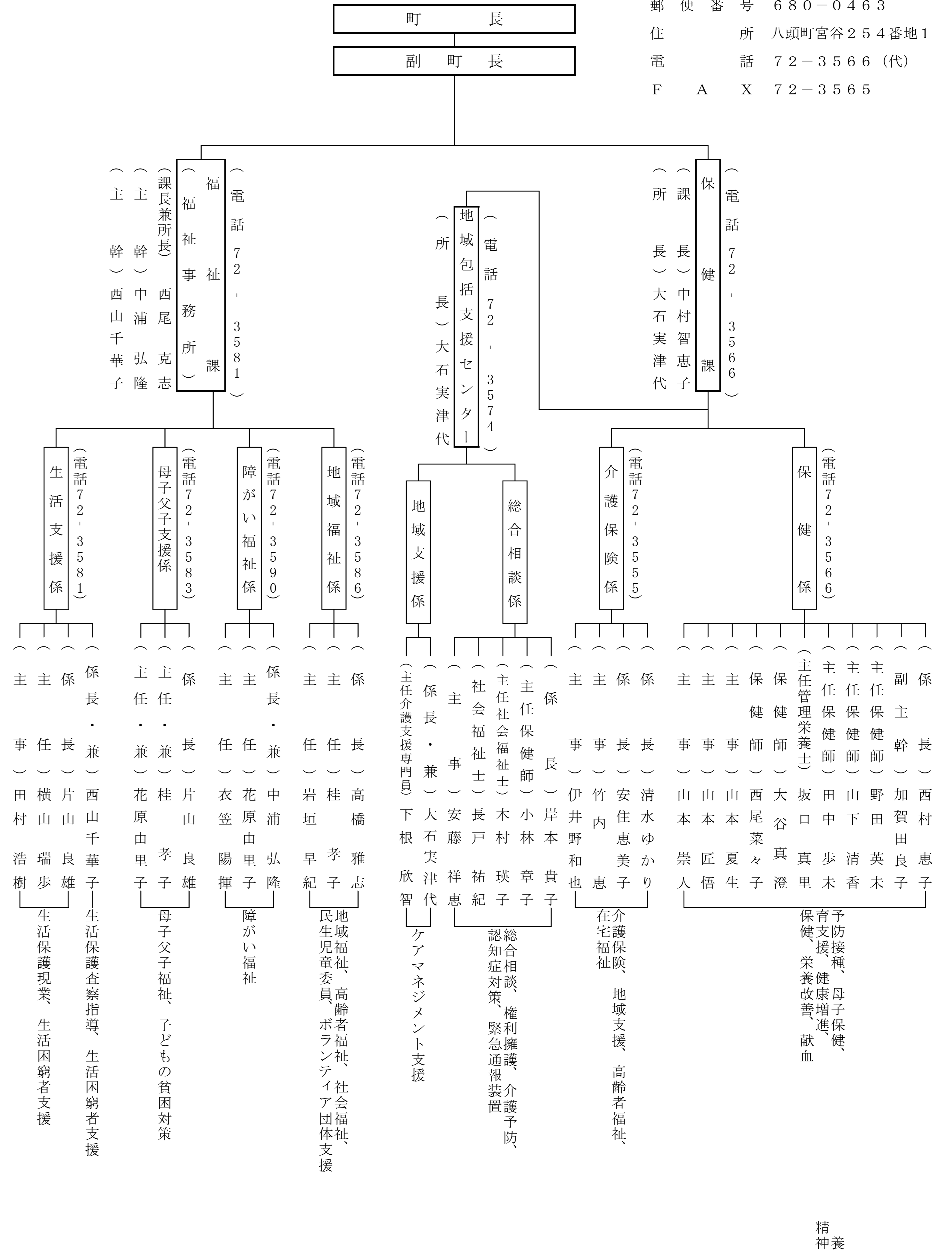
船岡庁舎

郵便番号 680-0495
 住所 八頭町船岡539番地
 電話 72-0044 (代)
 FAX 73-0290



郡家保健センター

郵便番号 680-0463
 住所 八頭町宮谷254番地1
 電話 72-3566 (代)
 FAX 72-3565

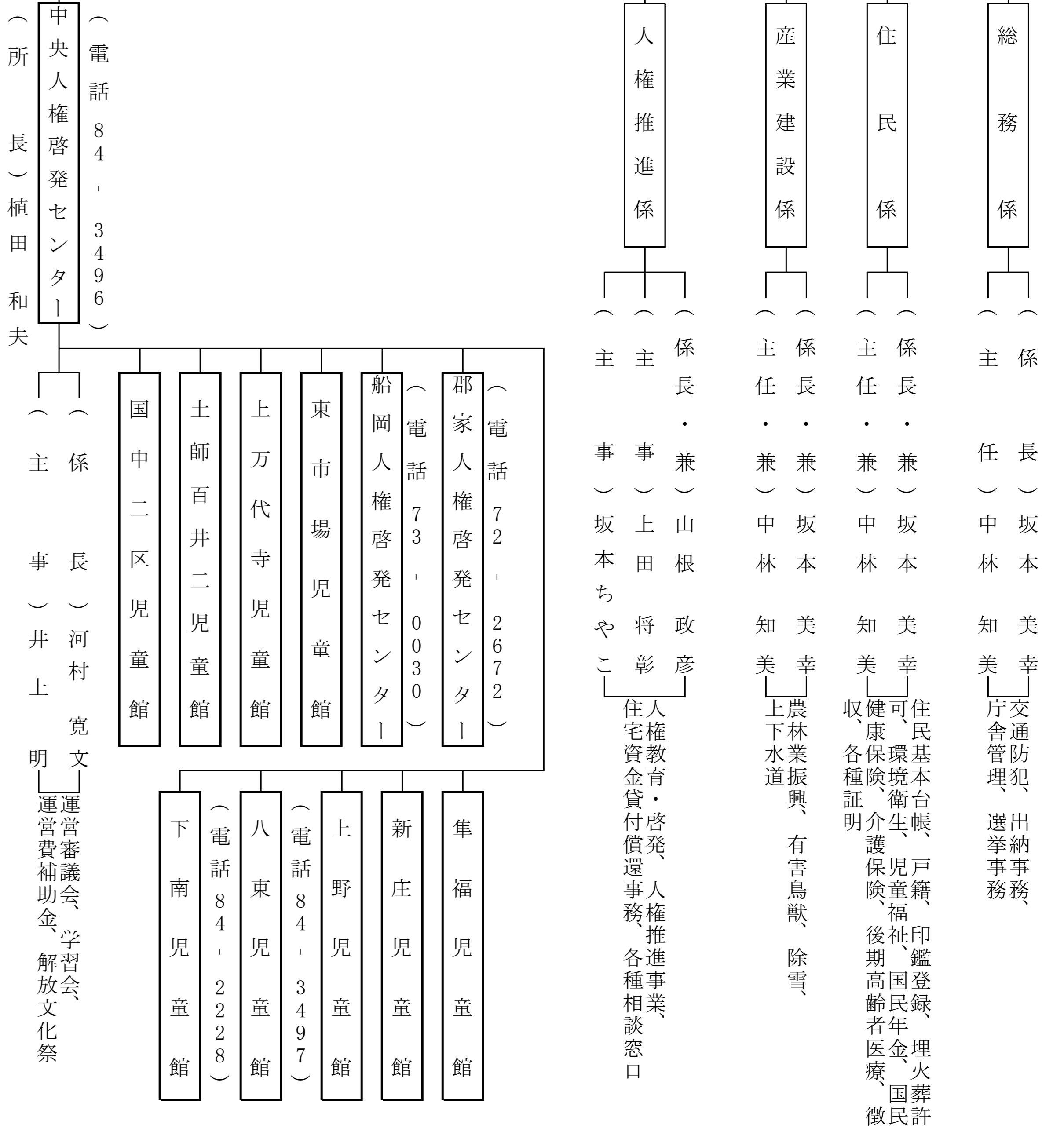


八東庁舎

郵便番号 680-0601
住所 八頭町北山63番地1
電話 84-1222 (代)
FAX 84-2818

町長
副町長

(電話 84, 1222)
八東住民課
(課長・兼) 岡満
(主任・兼) 山根政彦
人権推進課
(電話 84, 1228)
(課長) 岡満
(主任・兼) 山根政彦



教育委員会
教育長 (教育長) 藪田邦彦
教育委員会事務局 (次長) 新田弥生

(電話 84, 1231)
学校教育課
(課長・兼) 新田弥生
(参事) 岩城知子
(課長補佐) 前田徹
(主任・兼) 林文宏
社会教育課
(電話 84, 1232)
(課長) 奥平徹
(主任・兼) 田中義之

